

III

ACTIVIDADES DE URGENCIA

ANUARIO ARQUEOLÓGICO
DE ANDALUCÍA / 1989

ANUARIO ARQUEOLOGICO DE ANDALUCIA 1989
ACTIVIDADES DE URGENCIA
INFORMES Y MEMORIAS

ANUARIO ARQUEOLOGICO DE ANDALUCIA 89. III

Actividades de Urgencia. Informes y Memorias

© *de la presente edición*: CONSEJERIA DE CULTURA Y MEDIO AMBIENTE DE LA JUNTA DE ANDALUCIA
Dirección General de Bienes Culturales

Abreviatura: AAA'89. III

Coordinación: Anselmo Valdés, Amalia de Góngora y María Larreta
Maquetación: Cristina Peralta y Nieva Capote
Fotomecánica: Dia y Cromotex
Fotocomposición: Sevilla Equipo 28, S.A.
Colaboración: Isabel Lobillo e Ignacio Capote
Impresión y encuadernación: Impresiones Generales S.A.

Es una realización Sevilla EQUIPO 28

ISBN: 84-87004-18-0 (Obra completa)
ISBN: 84-87004-21-2 (Tomo III)
Depósito Legal: SE-1897-1991

PROSPECCIONES
ARQUEOLOGICAS
DE URGENCIA

INFORME PRELIMINAR DE LA EXCAVACION PALEONTOLOGICA DEL CERRO DE LA ATALAYA EN UTRERA (SEVILLA)

ELOISA BERNALDEZ SANCHEZ
NIEVES LOPEZ MARTINEZ

El yacimiento paleontológico para el que se ha autorizado la excavación es una grieta en vertical con relleno de restos óseos en una matriz arcillosa de *terra rossa* más o menos cementada según los niveles. Esta estructura se abre entre los bloques de calizas de una cantera en el Cerro de la Atalaya (cota 218 m) del término municipal de Utrera (Sevilla) en las coordenadas UTM 30STF08949 y emplazada en las primeras estribaciones de la Sierra de Cádiz (a 6 km del cruce de Las Cabezas hacia Montellano).

En 1987 el Profesor Dr. J.A. Valverde dió conocimiento de ella a uno de los autores e inmediatamente se constató la presencia de un yacimiento en el lugar, notificándose a la Delegación Provincial de Cultura de Sevilla. Se autorizó, previa visita del Arqueólogo Provincial, la excavación de urgencia. De ésta se obtuvo una muestra que se estudió en el Departamento de Paleontología de la Universidad Complutense de Madrid y, más tarde, en el Institute of Systematic and Experimental Zoology de Cracovia. Los datos preliminares se dieron a conocer ese mismo año en el Congreso Internacional de Rohanov (Checoslovaquia) por Esteban & López-Martínez 1987 con el nombre de yacimiento de Las Cabezas.

Ante la importancia de los resultados se solicitó la excavación sistemática de la fisura y la prospección superficial de ésta y otras canteras cercanas (Los Garzos, Los Pozos, Majuleto y La Argamasilla).

INTERVENCION ARQUEO-PALEONTOLOGICA

En la primera campaña de 1989 se realizó la primera parte de las dos especificadas en el desarrollo de este proyecto:

- A. Excavación sistemática paleontológica.
- B. Estudio del material fósil.

La intervención se llevó a cabo bajo la dirección de un arqueólogo y un equipo de técnicos puesto que las condiciones del lugar no eran seguras. La fisura, en posición vertical, se encuentra en una pared escarpada e inestable de más de 30 m de altura, con una longitud visible de más de 15 m y una anchura que oscila entre 11 y 28 cm, cerrándose a ras del suelo de la cantera en una forma cónica invertida de bloques calizos y vetas finas de arcilla.

Se establecieron 23 niveles en total. Al mismo tiempo, este trabajo se iba completando con un amplio reportaje fotográfico, un levantamiento planimétrico a escala 1:1000 para la general y 1:25

para el detalle, un sondeo superficial del resto de la cantera y una toma de muestras y observaciones geológicas para el informe previo a su estudio.

Para la presente campaña se solicitó el *estudio del material* ya que disponíamos del equipo de investigadores (del CSIC y Universidad Complutense de Madrid) y de las instalaciones de preparación en la Estación Biológica de Doñana.

Para entrar en este punto antes había que separar el material fósil de la matriz tan cementada en la que nos había aparecido y para esto es necesaria la labor constante y detallada de un técnico. Como esto no ha sido posible, hemos recurrido al estudio de los restos fósiles disponibles hasta el momento, mera muestra de lo que, posiblemente, contengan los 23 sacos de tierra que extraímos de la grieta.

RESULTADOS PRELIMINARES DEL ESTUDIO PALEONTOLOGICO DEL MATERIAL

Resultados

El tratamiento de las muestras recogidas se encuentra en fase de realización y no podemos aún avanzar ningún resultado. Los datos

FOTO 2. Trabajos de limpieza y descubrimiento del nivel inferior del yacimiento.

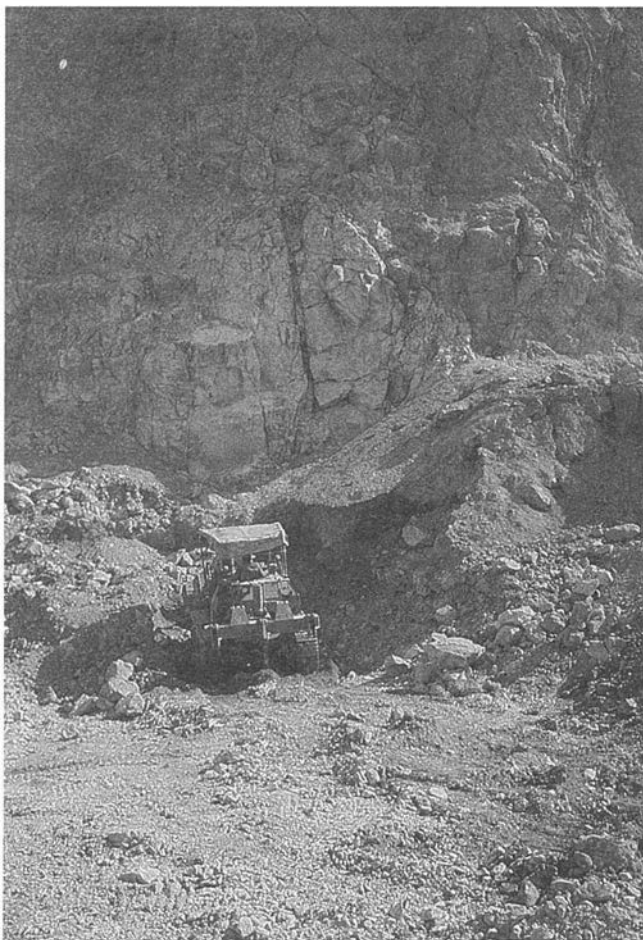


FOTO 1. Visión general de unas de las paredes de la cantera La Atalaya.



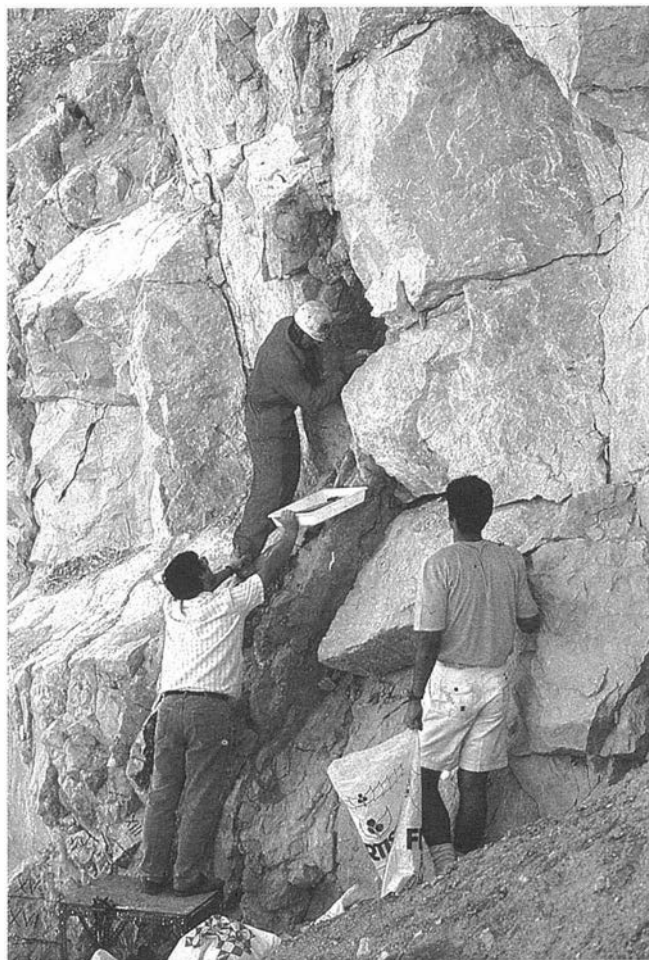


FOTO 3. Extracción del material fósil siguiendo las técnicas que se emplean en Arqueología.

que se exponen pertenecen a las muestras obtenidas en la primera visita. Dichas muestras que denominaremos Atalaya P (ATP) se recogieron a nivel del antiguo frente de corte de la cantera, habiendo avanzado en la actualidad unos 30 m.

La muestra ATP es muy rica en fósiles, y la alteración que había sufrido a la intemperie antes de su recogida permitió recuperar los restos por simple lavado-tamizado.

Los fósiles consisten principalmente en huesos de microvertebrados, tanto restos dentarios como mandíbulas, huesos largos y vértebras, así como algunas conchas de Gasterópodos, un resto de cáscara de un huevo de Ave y semillas.

Los restos recuperados pueden atribuirse provisionalmente a los siguientes taxones:

Mamíferos: Lagomorfos *Oryctolagus* sp. y *Prolagus* cf. *calpensis*.

Roedores *Allophaiomys chalinei*, *Apodemus* sp. y *Eliomys* sp.

Insectívoros *Crocidura* cf. *russula*.

Quirópteros *Rhinolophus* sp.

Carnívora indet.

Aves indet., Amphibia indet. y Gastropoda Pulmonata.

Y, en cuanto, a las semillas halladas pertenecen a la especie *Phyllirea angustifolia*.

Interpretación

Todo el material parece una asociación homogénea, acumulada por predación de aves en las fisuras de un relieve cárstico. Los argumentos principales a favor de este origen son de orden paleoecológico: fauna de pequeño tamaño, dominancia de micromamíferos, restos poco fragmentados, presencia de anfibios, y

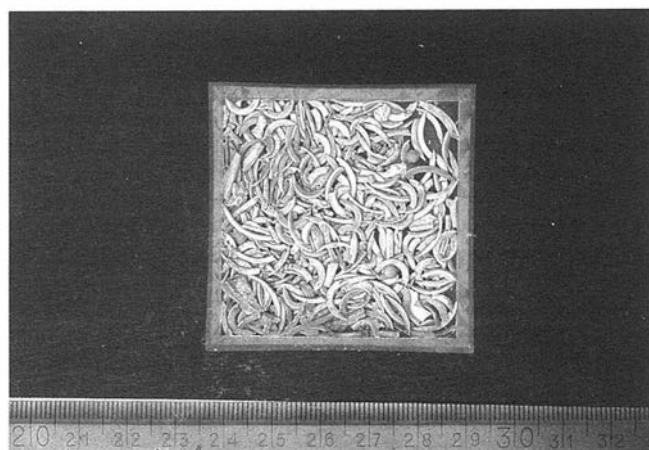


FOTO 4. Detalle de unos 60 cm en vertical de la matriz del yacimiento.

FOTO 5. Uno de los restos anatómicos encontrados con mayor frecuencia ha sido los incisivos de roedores.

escasez o ausencia de reptiles y peces. Los Quirópteros probablemente vivieron en las grietas del sistema cárstico y fueron especies indígenas del yacimiento. Los demás micromamíferos serían presas de las aves rapaces, al igual que los restos de pequeñas aves y de anfibios.

Datación

La edad de Atalaya P correspondería al principio del Pleistoceno medio (aprox. -700.000 años), o al final del Pleistoceno inferior

en Atapuerca TD5 y 6med (Burgos), en donde Sese y Gil (1987) lo denominan *Arvicola chalinei* (*Arvicola* ? *chalinei* en Aguirre y col. 1987).

GUNZ →		MINDEL →		RISS →		WURM →		CORRELACION CR. ALPINA
PLEIS. INFERIOR		PLEISTOC.		MEDIO		PL. SUPERIOR		CRONOSTRATIGR.
VILAFRANQUIENSE SUPERIOR		BIHARIENSE		OLDENB.		REGOURD.		EDADES DE MAMIFEROS
4		3		4a		4b		CONJUNTOS FAUNISTICOS
Córdoba Islas Medas Valdeganga III El Rincón Puebla de Valverde		Atapuerca I		Cullar Baza		El Higueroñ		
2		4a		4b		4c		
Castelldefels Cueva Victoria Venta Micena Las Yedras Bagur 2		Atapuerca I		Cullar Baza		El Higueroñ		
1		4a		4b		4c		
Córdoba Islas Medas Valdeganga III El Rincón Puebla de Valverde		Atapuerca I		Cullar Baza		El Higueroñ		
4		3		4a		4b		
Córdoba Islas Medas Valdeganga III El Rincón Puebla de Valverde		Atapuerca I		Cullar Baza		El Higueroñ		
2		4a		4b		4c		
Castelldefels Cueva Victoria Venta Micena Las Yedras Bagur 2		Atapuerca I		Cullar Baza		El Higueroñ		
1		4a		4b		4c		
Córdoba Islas Medas Valdeganga III El Rincón Puebla de Valverde		Atapuerca I		Cullar Baza		El Higueroñ		
4		3		4a		4b		
Córdoba Islas Medas Valdeganga III El Rincón Puebla de Valverde		Atapuerca I		Cullar Baza		El Higueroñ		
2		4a		4b		4c		
Castelldefels Cueva Victoria Venta Micena Las Yedras Bagur 2		Atapuerca I		Cullar Baza		El Higueroñ		
1		4a		4b		4c		
Córdoba Islas Medas Valdeganga III El Rincón Puebla de Valverde		Atapuerca I		Cullar Baza		El Higueroñ		
4		3		4a		4b		
Córdoba Islas Medas Valdeganga III El Rincón Puebla de Valverde		Atapuerca I		Cullar Baza		El Higueroñ		
2		4a		4b		4c		
Castelldefels Cueva Victoria Venta Micena Las Yedras Bagur 2		Atapuerca I		Cullar Baza		El Higueroñ		
1		4a		4b		4c		
Córdoba Islas Medas Valdeganga III El Rincón Puebla de Valverde		Atapuerca I		Cullar Baza		El Higueroñ		
4		3		4a		4b		
Córdoba Islas Medas Valdeganga III El Rincón Puebla de Valverde		Atapuerca I		Cullar Baza		El Higueroñ		
2		4a		4b		4c		
Castelldefels Cueva Victoria Venta Micena Las Yedras Bagur 2		Atapuerca I		Cullar Baza		El Higueroñ		
1		4a		4b		4c		
Córdoba Islas Medas Valdeganga III El Rincón Puebla de Valverde		Atapuerca I		Cullar Baza		El Higueroñ		
4		3		4a		4b		
Córdoba Islas Medas Valdeganga III El Rincón Puebla de Valverde		Atapuerca I		Cullar Baza		El Higueroñ		
2		4a		4b		4c		
Castelldefels Cueva Victoria Venta Micena Las Yedras Bagur 2		Atapuerca I		Cullar Baza		El Higueroñ		
1		4a		4b		4c		
Córdoba Islas Medas Valdeganga III El Rincón Puebla de Valverde		Atapuerca I		Cullar Baza		El Higueroñ		
4		3		4a		4b		
Córdoba Islas Medas Valdeganga III El Rincón Puebla de Valverde		Atapuerca I		Cullar Baza		El Higueroñ		
2		4a		4b		4c		
Castelldefels Cueva Victoria Venta Micena Las Yedras Bagur 2		Atapuerca I		Cullar Baza		El Higueroñ		
1		4a		4b		4c		
Córdoba Islas Medas Valdeganga III El Rincón Puebla de Valverde		Atapuerca I		Cullar Baza		El Higueroñ		
4		3		4a		4b		
Córdoba Islas Medas Valdeganga III El Rincón Puebla de Valverde		Atapuerca I		Cullar Baza		El Higueroñ		
2		4a		4b		4c		
Castelldefels Cueva Victoria Venta Micena Las Yedras Bagur 2		Atapuerca I		Cullar Baza		El Higueroñ		
1		4a		4b		4c		
Córdoba Islas Medas Valdeganga III El Rincón Puebla de Valverde		Atapuerca I		Cullar Baza		El Higueroñ		
4		3		4a		4b		
Córdoba Islas Medas Valdeganga III El Rincón Puebla de Valverde		Atapuerca I		Cullar Baza		El Higueroñ		
2		4a		4b		4c		
Castelldefels Cueva Victoria Venta Micena Las Yedras Bagur 2		Atapuerca I		Cullar Baza		El Higueroñ		
1		4a		4b		4c		
Córdoba Islas Medas Valdeganga III El Rincón Puebla de Valverde								

Conclusión

La importancia del yacimiento de la Atalaya es por tanto múltiple, y su interés puede entenderse desde diversos puntos de vista:

1. Desde el punto de vista tafonómico, constituye un tipo de yacimiento no frecuente, con litología muy variada y procesos post-sedimentarios de gran interés que pueden hacer de él un interesante modelo de fosilización.

2. Desde el punto de vista paleontológico constituye una asociación muy rica de una fauna muy poco conocida, caracterizada por una especie de gran interés biocronológico y filogenético (*A. chalinei*). La presencia de esta especie en dos yacimientos con fósiles humanos (Atapuerca y Cueva Victoria), considerados los restos humanos de segura atribución más antiguos de la Península Ibérica, permite suponer que La Atalaya pueda ser, asimismo, un yacimiento coetáneo con habitantes humanos que pudieran haber dejado restos en él.

3. Desde el punto de vista bioestratigráfico el yacimiento de La Atalaya es de un interés excepcional, pues es el *único* de Europa que posee dos asociaciones superpuestas de edad probablemente diferente, en el período Pleistoceno inferior-medio, del que no existe registro continuo en ninguna otra localidad hasta el momento.

4. Por último, desde el punto de vista paleoecológico y paleobiogeográfico, el yacimiento de La Atalaya parece representar una fase climática húmeda con fauna muy distinta a la actual y en una región donde no se poseían datos paleoambientales del Pleistoceno hasta ahora.

Por todo ello esta localidad presenta un alto interés más allá de su importancia regional que lo hacen merecedor del mayor cuidado y precisión en su estudio y medidas de protección.

Agradecimientos

La excavación de este yacimiento se debe primordialmente al afortunado descubrimiento hecho por el Profesor del CSIC D. José A. Valverde Gómez y después al resto de los colaboradores que trabajaron directamente en ella.

Agradecemos y esperamos seguir colaborando con el arqueólogo Dr. Juan M. Campos Carrasco quien dirigió los trabajos de extracción del material fósil y asesoró en todo detalle. Al, también arqueólogo, cuya inesperada ayuda fue de lo más saludada, D. José Castiñeira, a los dos técnicos que demostraron tal entusiasmo que no les dejaba ver el peligro que corrían, D. Alberto Bernabé (arqueólogo) y D. Francisco Barrera; a los estudiantes de Biología que allí soportaron el *excesivo buen tiempo*. A la geóloga Dra. Carmen Moreno, al topógrafo D. Juan Pulido, al fotógrafo D. Manuel Martínez, al dibujante D. Jaime Avilés y al ayudante D. José Bernáldez.

No olvidemos a los investigadores de las distintas especialidades que nos han asesorado en una primera valoración paleontológica, de los que algunos continuarán trabajando con nosotros, a los Dres. Adam Nadachoski, Barbara Kowalska, Kazimiers Kowalski, Paloma Sevilla y Javier Herrera.

INDICE

ACTIVIDADES ARQUEOLOGICAS DE URGENCIA.....	5	LOCALIZACION DE SEPULTURAS MEGALITICAS SITUADAS EN EL SECTOR SEPTENTRIONAL DE LA PROVINCIA DE CORDOBA. I: OCTUBRE A DICIEMBRE DE 1987.....	107
INFORME SOBRE LAS ACTUACIONES LLEVADAS A CABO EN LA ALCAZABA DE ALMERIA.....	7	<i>Beatriz Gavilán Ceballos, Antonio Moreno Rosa, Angel Ventura Villanueva, J. Carlos Vera Rodríguez</i>	
LA ALCAZABA DE ALMERIA. PRIMERAS INTERVENCIONES (MAYO-DICIEMBRE, 87).....	13	INTERVENCION ARQUEOLOGICA DE URGENCIA EN EL SOLAR DE LA C/ MUÑICES, 33.....	114
<i>Lorenzo Cara Barrionuevo</i>		<i>Francisco Godoy Delgado</i>	
HISTORIA DE UN ESPACIO URBANO. EXCAVACIONES ARQUEOLOGICAS EN LA CALLE ALFONSO VII DE ALMERIA.....	22	PROSPECCION ARQUEOLOGICA SUPERFICIAL DE URGENCIA EN LOS TERRENOS AFECTADOS POR LA RED DE DISTRIBUCION DE GAS NATURAL A INDUSTRIAS EN CORDOBA.....	119
<i>Lorenzo Cara Barrionuevo, Juana M^a Rodríguez López</i>		<i>Francisco Godoy Delgado, José Antonio Morena López</i>	
EXCAVACION ARQUEOLOGICA DE URGENCIA EN VILLARICOS. CUEVAS DEL ALMANZORA, ALMERIA 1989.....	30	INTERVENCION ARQUEOLOGICA DE URGENCIA EN LA IGLESIA DE SANTA MARIA LA MAYOR EN BAENA.....	127
<i>Francisco Miguel Alcaraz Hernández</i>		<i>Francisco Godoy Delgado</i>	
EXCAVACION ARQUEOLOGICA DE URGENCIA EN PLAZA PERPETAS. ALMERIA 1989.....	33	INTERVENCION ARQUEOLOGICA DE URGENCIA EN EL SOLAR DE LA CALLE CONCEPCION, 12 ESQUINA A CALLE UCEDA S/N.....	134
<i>Francisco Miguel Alcaraz Hernández</i>		<i>Francisco Godoy Delgado</i>	
EL POBLAMIENTO TARDORROMANO Y ALTOMEDIEVAL EN LA CUENCA BAJA DEL RIO ALMANZORA (ALMERIA). CAMPAÑA DE PROSPECCION 1989.....	36	INTERVENCION ARQUEOLOGICA DE URGENCIA EN AVD. DE LAS OLLERIAS Nº 14. 1ª FASE (CORDOBA).....	138
<i>A. Fernández Ugalde, M. Menasanch de Tobaruela, E. Moreno Lete, L. Olmo Enciso, C. Román Riechmann</i>		<i>María Dolores Baena Alcántara</i>	
EXCAVACION DE URGENCIA EN EL CERRILLO (CHERCOS).....	40	INTERVENCION ARQUEOLOGICA DE URGENCIA EN C/ REYES CATOLICOS Nº 17, RECAYENTE A PLAZA GONZALO DE AYORA. 2ª FASE (CORDOBA).....	146
<i>Gabriel Martínez Fernández, Olga Garrido Vilchez, Bernardina Padial Robles</i>		<i>María Dolores Baena Alcántara</i>	
AGRICULTURA Y POBLAMIENTO EN ADRA (ALMERIA). PRIMEROS RESULTADOS DE UNA PROSPECCION ARQUEOLOGICA.....	49	INFORME PRELIMINAR DE LA EXCAVACION ARQUEOLOGICA DE URGENCIA EN LA NECROPOLIS DE EL OCHAVILLO (CESPEDES, HORNACHUELOS).....	151
<i>Lorenzo Cara Barrionuevo, Juana M^a Rodríguez López</i>		<i>Juan F. Murillo Redondo</i>	
PRIMEROS DATOS SOBRE UNA NECROPOLIS PREHISTORICA DE EXCEPCIONAL INTERES: EL CERRO DE LA CASERIA DE TOMILLOS (ALCALA DEL VALLE, CADIZ).....	59	EXCAVACION ARQUEOLOGICA DE URGENCIA EN LA MINILLA (LA RAMBLA, CORDOBA). CAMPAÑA DE 1989.....	157
<i>Federico Martínez Rodríguez, Carlos Pereda Ación, José Alcázar Godoy</i>		<i>Dolores Ruiz Lara</i>	
EL DOLMEN DE EL CARNERIN (ALCALA DEL VALLE, CADIZ): UNA SEPULTURA "MEGALITICA" DE LA EDAD DEL BRONCE EN LA SIERRA GADITANA.....	66	INFORME SOBRE LA SUPERVISION ARQUEOLOGICA DE LAS OBRAS DE REACONDICIONAMIENTO Y LIMPIEZA EFECTUADAS EN EL CERRO DE LAS CABEZAS (FUENTE TOJAR, CORDOBA).....	164
<i>Federico Martínez Rodríguez, Carlos Pereda Ación</i>		<i>José Ramón Carrillo Díaz-Pines, Rafael Hidalgo Prieto</i>	
EXCAVACION ARQUEOLOGICA DE URGENCIA EN EL CERRO DE ESPERILLA. ESPERA, CADIZ.....	71	INTERVENCION ARQUEOLOGICA DE URGENCIA EN EL SOLAR Nº 23 DE LA C/ ALFONSO XIII (CORDOBA).....	171
<i>Lorenzo Perdignes Moreno, Concepción Jiménez Pérez, Luis Aguilera Rodríguez</i>		<i>José Antonio Morena López</i>	
EXCAVACION DE URGENCIA EN UN SOLAR DE LA CALLE GREGORIO MARAÑON. CADIZ.....	78	INFORME DE LA EXCAVACION DE URGENCIA REALIZADA EN UN SOLAR DE PLAZA DE ESPAÑA (MOTRIL, PROVINCIA DE GRANADA)	176
<i>Francisco J. Blanco Jiménez</i>		<i>Antonio Malpica Cuello, Antonio Gómez Becerra, Esperanza Jiménez Lozano</i>	
EXCAVACIONES ARQUEOLOGICAS DE URGENCIA EN UN SOLAR DE LA CALLE ACACIAS ESQ. SANTA CRUZ DE TENERIFE. EXTRAMUROS DE CADIZ.....	82	ACTUACION ARQUEOLOGICA DE URGENCIA EN EL INGENIO AZUCARERO DE "LA PALMA" (MOTRIL, PROVINCIA DE GRANADA).....	181
<i>Miguel Angel Sáenz Gómez, Lorenzo Perdignes Moreno</i>		<i>Antonio Malpica Cuello, Antonio Gómez Becerra, María del Mar Osuna Vargas</i>	
EXCAVACIONES ARQUEOLOGICAS DE URGENCIA EN LA NECROPOLIS DE CADIZ: AREA DE LA PLAZA DE ASDRUBAL. SECTOR H.....	87	INTERVENCION DE URGENCIA EN EL YACIMIENTO DE EL CERRO DE JUAN CANAL, FERREIRA (GRANADA).....	186
<i>Angel Muñoz Vicente</i>		<i>Gador Maldonado Cabrera, Victoria Ruiz Sánchez, José Castilla Segura</i>	
INTERVENCION ARQUEOLOGICA EN EL ACUEDUCTO ROMANO DE CADIZ: LOS SECTORES DE "EL MIMBRAL" (JEREZ) Y "TRES CAMINOS" (PUERTO REAL).....	98	EXCAVACION DE URGENCIA EN EL SOLAR SITUADO EN LA CALLE PANADEROS NUMEROS 25-27 DEL ALBAICIN (GRANADA).....	190
<i>Angel Muñoz Vicente</i>		<i>Antonio Burgos Juárez, Josefa Rosales Romero, José Jesús López Salmerón</i>	
INFORME SOBRE LA INTERVENCION ARQUEOLOGICA DE URGENCIA EN EL YACIMIENTO "EL ALJIBE" (ESPEJO, CORDOBA). CAMPAÑA DE DICIEMBRE DE 1988 A ENERO DE 1989.....	105	EXCAVACION DE URGENCIA EN EL SOLAR SITUADO EN LA CALLE PANADEROS NUMEROS 21-23 DE ALBAICIN (GRANADA).....	192
<i>Pedro Lacort Navarro</i>		<i>Antonio Burgos Juárez, Auxilio Moreno Onorato</i>	

EXCAVACION DE URGENCIA EN EL SOLAR SITUADO EN LA CRUZ DE LA RAUDA DEL ALBAICIN. GRANADA..... <i>Antonio Burgos Juárez, José López Salmerón, Josefa Rosales Romero</i>	196	ACTUACION DE URGENCIA EN LA CUENCA DEL RIO VIBORAS Y SEGUIMIENTO DEL TRAZADO DE UNA CARRETERA VECINAL (FUEN-SANTA-CASTILLO DE LOCUBIN, JAEN)..... <i>Francisco Nocete Calvo, Juan Carlos Castillo Armenteros</i>	307
EXCAVACION DE URGENCIA EN EL SOLAR SITUADO EN LA CALLE SAN LUIS Nº 15 DEL ALBAICIN (GRANADA)..... <i>Antonio Burgos Juárez</i>	199	INFORME SOBRE LA ACTUACION DE URGENCIA EN LA FUENTE DE LA MAGDALENA, JAEN..... <i>M. Encarnación Gómez de Toro, Concepción Choclán Sabina</i>	310
EXCAVACION DE URGENCIA EN EL SOLAR SITUADO EN LA CALLE PRIMAVERA Nº 25 DE GRANADA..... <i>Antonio Burgos Juárez, Beatriz Rísueño Olarte</i>	202	EXCAVACION DE URGENCIA EN EL SOLAR C/ SAN FRANCISCO, 3 Y C/ JUAN ROBLEDOS, 12 DE ANDUJAR..... <i>Concepción Choclán Sabina, Juan Carlos Castillo Armenteros</i>	319
MEMORIA DE LA PROSPECCION ARQUEOLOGICA EN POLOPOS Y ALBUÑOL (RAMBLAS DEL ACEBUCHAL, DEL TRIGO, DE ALBUÑOL Y BARRANCO DE LAS CASILLAS -GRANADA-)..... <i>Pilar Ordóñez Vergara</i>	205	EXCAVACIONES ARQUEOLOGICAS EN EL CERRO DEL ALCAZAR (BAENA, JAEN). CAMPAÑA 1989, INFORME PREVIO..... <i>Narciso Zafra de la Torre</i>	328
EXCAVACIONES ARQUEOLOGICAS EN EL LLANO DE PLINES (LOJA, GRANADA)..... <i>Nicolás Marín Díaz, José María Gener Basallote, José Manuel Hita Ruiz, M^a Angeles Pérez Cruz, Manuel Puenteadura Béjar, Angel Ventura Villanueva, Fernando Villada Paredes</i>	212	SONDEO ARQUEOLOGICO EN C/ CAÑON 7 Y 9. MALAGA..... <i>Nieves Duarte Casesnovas</i>	338
INFORME DE LA EXCAVACION ARQUEOLOGICA DE EMERGENCIA EN LOMA DE CERES. 1987-88. MOLVIZAR-GRANADA..... <i>Nicolás Marín Díaz, José Manuel Hita Ruiz, Pedro Marfil Ruiz</i>	220	INFORME PRELIMINAR DE LA EXCAVACION ARQUEOLOGICA DE URGENCIA EFECTUADA EN EL CASTILLO DE FUENGIROLA (MALAGA). SONDEOS A, B Y H..... <i>Ramón F. Hiraldo Aguilera, Antonio Riñones Carranza</i>	343
INTERVENCION ARQUEOLOGICA DE URGENCIA EN C/ PRIMAVERA, 22 (LOS VERGELES, GRANDA)..... <i>Carmen Pérez Torres, Isidro Toro Moyano</i>	228	EXCAVACIONES DE URGENCIA EN LAS GRAVERAS PALEOLITICAS DEL LECHO DEL RIO GUARO (LA VIÑUELA, MALAGA)..... <i>José Enrique Ferrer Palma, Ana Baldomero Navarro, Luis Efrén Fernández Rodríguez, Francisco Rodríguez Vinceiro, Victoria Eugenia Muñoz Vivas, Carlos von Thode Mayoral, José Clavero Toledo</i>	351
EXCAVACION DE URGENCIA EN EL CERRO DE SAN CRISTOBAL (OGI-JARES, GRANADA). CAMPAÑAS DE 1988 Y 1989..... <i>Eduardo Fresneda Padilla, M^a Oliva Rodríguez Ariza, Manuel López López, José Manuel Peña Rodríguez</i>	233	EXCAVACIONES DE URGENCIA EN LA "HUERTA DEL RINCON" (TORREMOLINOS, MALAGA)..... <i>Ana Baldomero Navarro, Encarnación Serrano Ramos</i>	354
INFORME SOBRE EL PROYECTO: PROSPECCION DE URGENCIA DE ACCESOS E INFRAESTRUTURA AL PUENTE INTERNACIONAL DEL GUADIANA..... <i>J. Cl. Martín de la Cruz, E. Serrano Herrero</i>	240	EXCAVACIONES DE URGENCIA EN EL BAJONDILLO (TORREMOLINOS, MALAGA)..... <i>Ana Baldomero Navarro, José Enrique Ferrer Palma, Ignacio Marqués Melero</i>	357
ACTIVIDAD DE URGENCIA EN RIOTINTO (HUELVA). DOCUMENTACION DE LA MINERIA ANTIGUA EN FILON NORTE..... <i>Juan A. Pérez, Francisco Gómez, Genaro Alvarez, Enrique Flores</i>	242	RESULTADOS DE LOS TRABAJOS DE PROSPECCION CON SONDEOS Y LEVANTAMIENTO PLANIMETRICO DEL YACIMIENTO ARQUEOLOGICO: "CERRO DEL CASTILLO O CASTILLEJOS DE ALCORRIN". MANILVA-MALAGA..... <i>Fernando Villaseca Díaz, Antonio Garrido Luque</i>	360
EXCAVACION EN EL SOLAR 10 DE LA CALLE FERNANDO EL CATOLICO DE HUELVA..... <i>Jesús Fernández Jurado, Pilar Rufete Tomico, Carmen García Sanz</i>	246	EL CONJUNTO ARQUEOLOGICO ROMANO "ENTORNO DEL CASTILLO DE LA DUQUESA" MANILVA-MALAGA. (1987-1989)..... <i>Fernando Villaseca Díaz</i>	365
EXCAVACION EN EL SOLAR 9-11 DE LA CALLE TRES DE AGOSTO DE HUELVA..... <i>Jesús Fernández Jurado, Pilar Rufete Tomico, Carmen García Sanz</i>	250	EXCAVACION DE UNA TUMBA COLECTIVA EN CUEVAS DEL MARQUES. RONDA, MALAGA..... <i>Pedro Aguayo, Olga Garrido, Francisco Moreno, Bartolomé Nieto, Bernardina Padial</i>	371
INFORME DE LA OBRA DE EMERGENCIA: PROSPECCION CON SONDEO Y LIMPIEZA EN EL YACIMIENTO ARQUEOLOGICO HORNO DEL CASTILLO GUARROMAN (JAEN)..... <i>José Luis Serrano Peña, Carmen Rísquez Cuenca</i>	255	INFORME SOBRE LAS EXCAVACIONES REALIZADAS EN MUNIGUA EN 1989..... <i>Theodor Hauschild</i>	379
DELIMITACION, LEVANTAMIENTO TOPOGRAFICO, LIMPIEZA Y DIBUJO DE ESTRUCTURAS EN EL YACIMIENTO ARQUEOLOGICO DE "LOS CASTELLONES DE CAVIEDES" CAZORLA, JAEN. ACTIVIDAD DE URGENCIA..... <i>Salvador Montilla Pérez, Carmen Rísquez Cuenca</i>	266	MEMORIA DE LA EXCAVACION DE URGENCIA EN "LA LOMA DE BENAGALBON" (RINCON DE LA VICTORIA, MALAGA)..... <i>F. Javier Medianero Soto, Arturo Pérez Plaza, Encarnación Serrano Ramos</i>	382
EXCAVACION DE URGENCIA EN EL POLIGONO INDUSTRIAL DE LOPERA (JAEN)..... <i>Concepción Choclán Sabina, José Luis Serrano Peña</i>	270	VIGILANCIA ARQUEOLOGICA EN LA IGLESIA DE NUESTRA SEÑORA DE LA ENCARNACION DE ALHAURIN EL GRANDE..... <i>Arturo Pérez Plaza</i>	389
INFORME SOBRE EL ESTUDIO ARQUEOLOGICO DE URGENCIA DE LA CUEVA DEL AGUILA DE VALDEMARIN. ORCERA, JAEN..... <i>José M. Crespo García, Carmen Sánchez Navarro</i>	274	INFORME DE LA ACTUACION ARQUEOLOGICA EN EL YACIMIENTO "LAS HILACHAS" (LA PUEBLA DE CAZALLA)..... <i>César N. Rodríguez Achútegui</i>	393
EXCAVACION ARQUEOLOGICA DE URGENCIA REALIZADA EN EL SOLAR SITO ENTRE LAS CALLES ALCAZAR-ALTOZANO DEAN PEREZ DE VARGAS Y PARRAS, DE LA LOCALIDAD DE ANDUJAR (JAEN)..... <i>Juan Carlos Castillo Armenteros</i>	276	EXCAVACIONES DE URGENCIA EN "LAS CUMBRES". CARMONA, SEVILLA..... <i>José Juan Fernández Caro</i>	397
EXCAVACION ARQUEOLOGICA EN LA IGLESIA DE SAN JUAN (JAEN, 1989)..... <i>Juan Carlos Castillo Armenteros, José Luis Castillo Armenteros</i>	292	EXCAVACION ARQUEOLOGICA DE URGENCIA EN LOS BAÑOS ROMANOS DE LUISIANA (LA LUISIANA, PROVINCIA DE SEVILLA)..... <i>Jesús de la Ascensión Salas Alvarez</i>	405
INFORME SOBRE LA ACTUACION DE URGENCIA REALIZADA EN EL PASEO DE LA ESTACION NUMERO 2 (MURALLA DEL SIGLO XVI)..... <i>E. Gómez de Toro</i>	304	ACTUACION ARQUEOLOGICA DE EMERGENCIA EN EL YACIMIENTO DE OBULCULA (CASTILLO DE LA MONCLOVA, FUENTES DE ANDALUCIA, SEVILLA)..... <i>Jesús de la Ascensión Salas Alvarez</i>	412

INTERVENCION EN EL CASTILLO DEL REAL DE LA JARA (SEVILLA),... <i>Miguel Angel Vargas Durán</i>	417	EXCAVACIONES EN EL CUADRANTE SURORIENTAL DE LA CIUDAD DE SEVILLA. LOS SONDEOS ESTRATIGRAFICOS DE LA CALLE LANZA NUMEROS 10 Y 11..... <i>José Escudero Cuesta, Manuel Vera Reina</i>	528
INTERVENCION DE EMERGENCIA EN LA CALLE SAN PEDRO, 38, PEÑAFLORES (SEVILLA). <i>Fco. Oscar Ramírez Reina</i>	425	ACTUACIONES ARQUEOLOGICAS EN SEVILLA..... <i>José Escudero Cuesta, César Rodríguez Achútegui</i>	532
EXCAVACION DE URGENCIA EN EL SOLAR DE C/ DUERO Nº 39. VALENCINA DE LA CONCEPCION (SEVILLA). <i>Ascensión Blanco Ruiz</i>	430	INTERVENCION ARQUEOLOGICA DE APOYO A LA RESTAURACION EN EL CASTILLO DE ALCALA DE GUADAIRA..... <i>Florentino Pozo Blázquez, Miguel Angel Tabales Rodríguez</i>	536
LA TORRE DE LA PLATA DE SEVILLA. MEMORIA DE LA EXCAVACION ARQUEOLOGICA PRACTICADA EN SU CAMARA INFERIOR..... <i>Magdalena Valor Piechotta, Nuria Casquete de Prado</i>	432	ACTIVIDAD ARQUEOLOGICA EN ORIPPO, 1989..... <i>Antonio de la Hoz Gándara</i>	546
SEGUIMIENTO DE LA MURALLA MEDIEVAL DE SEVILLA. EXCAVACIONES ARQUEOLOGICAS DE URGENCIA EN LA CALLE TORNEO NUM. 23 <i>Mª Begoña Peláez Barranco, Antonio Gómez Martín</i>	437	EXCAVACIONES DE URGENCIA EN EL POBLADO CALCOLITICO DE VALENCINA DE LA CONCEPCION (SEVILLA), 1988-1989..... <i>Mª Teresa Murillo Díaz</i>	555
PALACIO DE ALTAMIRA (SEVILLA). <i>Diego Oliva Alonso, Enrique Larrey Hoyuelos</i>	441	OTRAS INTERVENCIONES DE URGENCIA EN EL YACIMIENTO CALCOLITICO DE VALENCINA DE LA CONCEPCION (SEVILLA), 1988-1989..... <i>Mª Teresa Murillo Díaz</i>	561
EXCAVACION ARQUEOLOGICA DE EMERGENCIA EN UN DOLMEN DEL TERMINO MUNICIPAL DE CASTILLEJA DE GUZMAN (SEVILLA). <i>Isabel Santana Falcón</i>	446	EXCAVACIONES ARQUEOLOGICAS DE URGENCIA EN EL SOLAR DE LA CALLE COSTANILLA TORRE DEL ORO S/N. CARMONA (SEVILLA) <i>R. Cardenete, M.T. Gómez, A. Jiménez, R. Lineros, I. Rodríguez</i>	563
EXCAVACION ARQUEOLOGICA DE APOYO A LA RESTAURACION EN EL REAL MONASTERIO DE SAN CLEMENTE DE SEVILLA..... <i>Mª Reyes Ojeda Calvo</i>	450	EXCAVACIONES ARQUEOLOGICAS EN LA CALLE ENMEDIO. CARMONA (SEVILLA). <i>R. Cardenete, M.T. Gómez, A. Jiménez, R. Lineros, I. Rodríguez</i>	575
EXCAVACION ARQUEOLOGICA DE URGENCIA EN VALENCINA DE LA CONCEPCION "URBANIZACION LA CIMA" (SEVILLA) 1989-1990..... <i>Mª Teresa Ruiz Moreno</i>	461	EXCAVACION ARQUEOLOGICA EN LA N. IV MADRID-CADIZ, VARIANTE DE CARMONA, EN EL KILOMETRO 508..... <i>R. Cardenete, M.T. Gómez, A. Jiménez, R. Lineros, I. Rodríguez</i>	581
EXCAVACION DE URGENCIA EN EL SOLAR PLAZA DE SAN FRANCISCO 12, ALVAREZ QUINTERO 34-36 (SEVILLA). <i>Ana S. Romo Salas, Juan Manuel Vargas Jiménez, Mª Isabel García Ramírez</i>	465	EXCAVACIONES ARQUEOLOGICAS DE URGENCIA EN EL SOLAR DE LA CALLE MONTANCHEZ 4, CARMONA (SEVILLA). <i>R. Cardenete, M.T. Gómez, A. Jiménez, R. Lineros, I. Rodríguez</i>	585
CASA NATAL DE MIGUEL MAÑARA (SEVILLA). <i>Diego Oliva Alonso, Sandra Rodríguez de Guzmán Sánchez</i>	475	ACTUACIONES ARQUEOLOGICAS EN ECIIJA. 1989..... <i>Esther Núñez Pariente de León, Jesús Muñoz Tinoco</i>	592
INFORME DE LA EXCAVACION DE URGENCIA EN EL CERRO DEL HACHILLO (LORA DE ESTEPA), JUNIO, JULIO Y AGOSTO DE 1989..... <i>José Mª Juárez Martín</i>	480	EXCAVACION EN LA CALLE MIGUEL DE CERVANTES, 33, C.V. A CALLE CAVA, ECIIJA..... <i>Esther Núñez Pariente de León, Juan Manuel Huecas Atenciano</i>	600
INFORME DE LA REALIZACION DE ACTIVIDADES ARQUEOLOGICAS DE URGENCIA EN EL YACIMIENTO DE LOS CANTERONES. ESTEPA (SEVILLA). <i>José Mª Juárez Martín</i>	488	INFORME PRELIMINAR DE LA EXCAVACION PALEONTOLOGICA DEL CERRO DE LA ATALAYA EN UTRERA (SEVILLA). <i>Eloisa Bernáldez Sánchez, Nieves López Martínez</i>	607
INTERVENCION EN EL POSITO DEL TRIGO DE ALMADEN DE LA PLATA (SEVILLA). <i>Miguel Angel Vargas Durán</i>	489	INFORME PRELIMINAR SOBRE EL RESULTADO DE LA EXCAVACION DE EMERGENCIA DE LA NECROPOLIS TARTESICA DE LA CRUZ DEL NEGRO (CARMONA, SEVILLA). <i>Soledad Gil de los Reyes, Miguel Puya, Olga Viñuales, José M. Luque, Jorge Maier, Carmen Franco, Juan M. Huecas</i>	611
INFORME PRELIMINAR SOBRE LA EXCAVACION DE URGENCIA REALIZADA EN LA FINCA PARED BLANCA DE PEÑAFLORES (SEVILLA). <i>Antonio Pérez Paz</i>	494	EXCAVACIONES DE URGENCIA EN EL YACIMIENTO ROMANO DE MATACARRILLO (LORA DE ESTEPA, SEVILLA). <i>J. Carlos Jiménez Barrientos, Enrique Larrey Hoyuelos</i>	613
INTERVENCION ARQUEOLOGICA EN LOS SILOS DE LA CALIFORNIA. MORON DE LA FRONTERA (SEVILLA). <i>Rafael Fernández Ruiz, Manuel Vera Reina</i>	500		
LA ARQUEOLOGIA EN LA RESTAURACION DEL CASTILLO DE MORON DE LA FRONTERA (SEVILLA). <i>Manuel Vera Reina, Rafael Fernández Ruiz</i>	503		
INTREVENCIONES ARQUEOLOGICAS DE URGENCIA EN LA CIUDAD DE SEVILLA. AÑO 1989..... <i>José Escudero Cuesta, César N. Rodríguez Achútegui</i>	508		
INTERVENCION ARQUEOLOGICA DE URGENCIA EN LA C/ GUZMAN EL BUENO, NUMEROS 6-8. SEVILLA. CAMPAÑA 1989..... <i>José Escudero Cuesta</i>	511		
SONDEO ESTRATIGRAFICO EN LA CALLE CONDE IBARRA 14-16. SEVILLA..... <i>José Escudero Cuesta, César N. Rodríguez Achútegui</i>	516		
HALLAZGOS ARQUEOLOGICOS EN LA PROVINCIA DE SEVILLA..... <i>Carlos Romero Moragas, José Escudero Cuesta</i>	521		
ARQUEOLOGIA Y ACTIVIDADES INDUSTRIALES EN TRIANA..... <i>José Escudero Cuesta, César Rodríguez Achútegui</i>	524		

JUNTA DE ANDALUCIA
Consejería de Cultura y Medio Ambiente