



PASO

PROYECTO DE APLICACIÓN METODOLÓGICA
SOBRE OBRAS PATRIMONIALES SINGULARES

José Luis Gómez Villa
Departamento de Estudios Históricos y Arqueológicos

Instituto Andaluz del Patrimonio Histórico







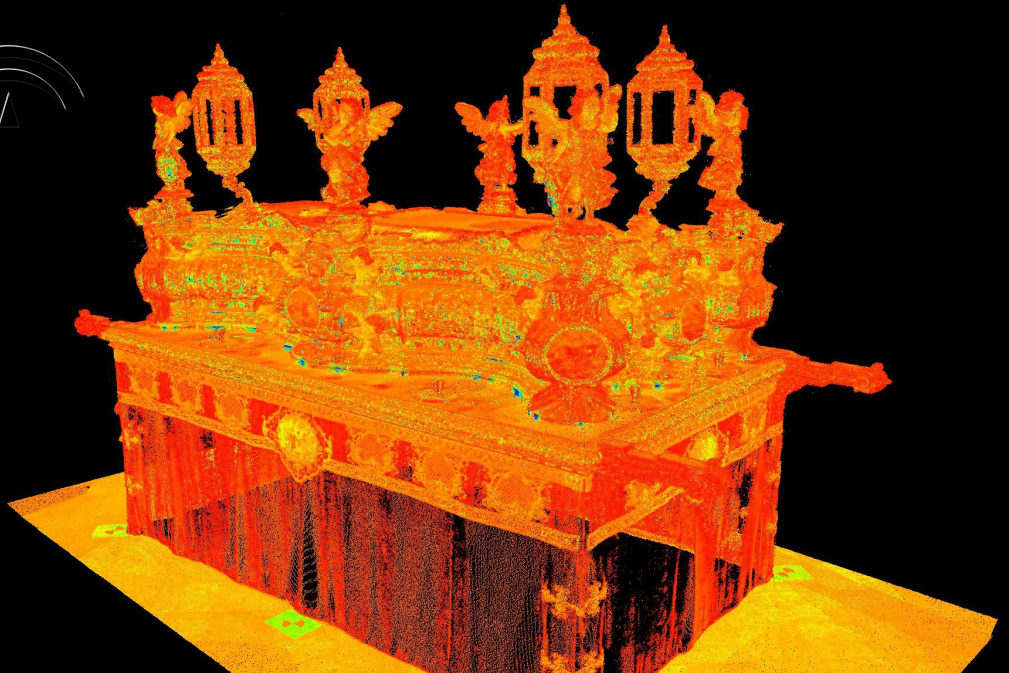












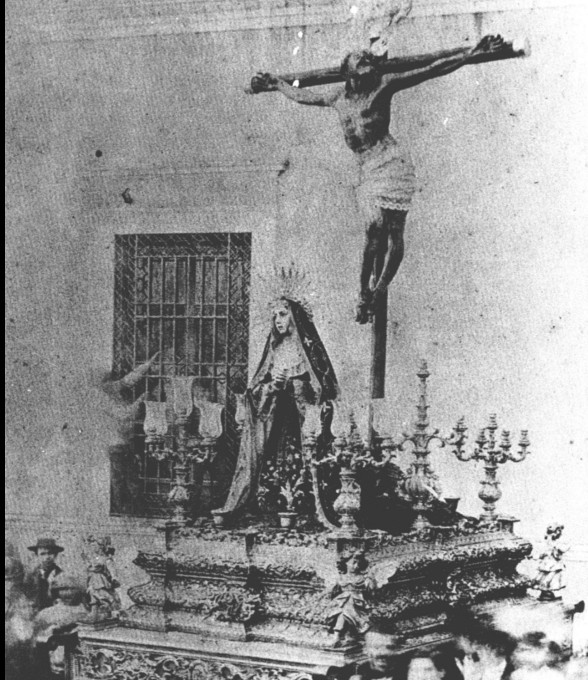




**TIPOLOGÍA
PASO PROCESIONAL**













EL PASO PROCESIONAL DE
JESÚS DEL GRAN PODER (1692-2014)



5186. Scilla. Geniana Santa. Nuestro Padre
Jesus del Gran Poder. P de S. Lorenzo. R. Alamil







1865-1882 (1)



1882-1908 (2)



1908 (3)



1920 ca. (4)



1920 ca. (5)



1920-1930 (5)



1935 (6)



1940-1950 (7)



1940-1965 (8)



2010 (9)











PASO

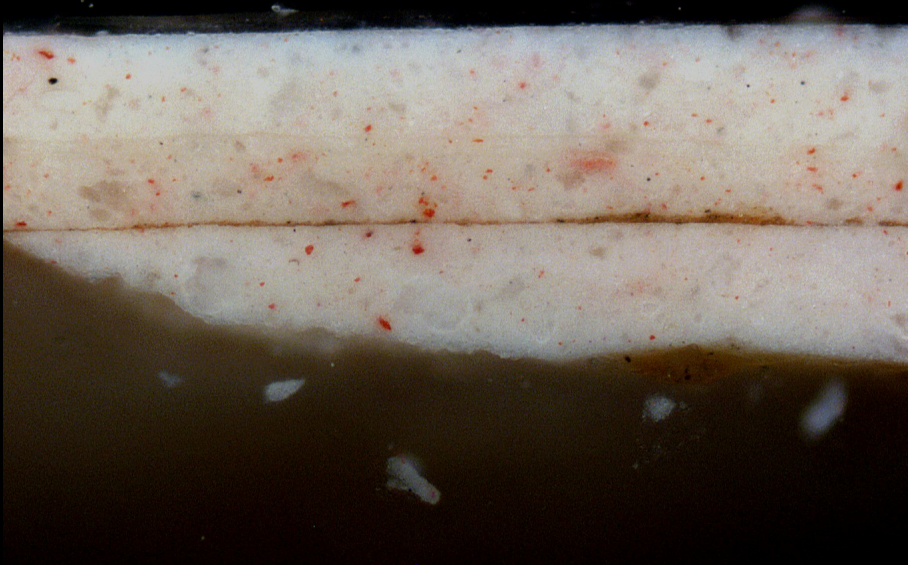
PROYECTO DE APLICACIÓN METODOLÓGICA
SOBRE OBRAS PATRIMONIALES SINGULARES

¿Por qué hablamos ahora del paso del Gran Poder
cuando la restauración se acabó en 2012?

Instituto Andaluz del Patrimonio Histórico

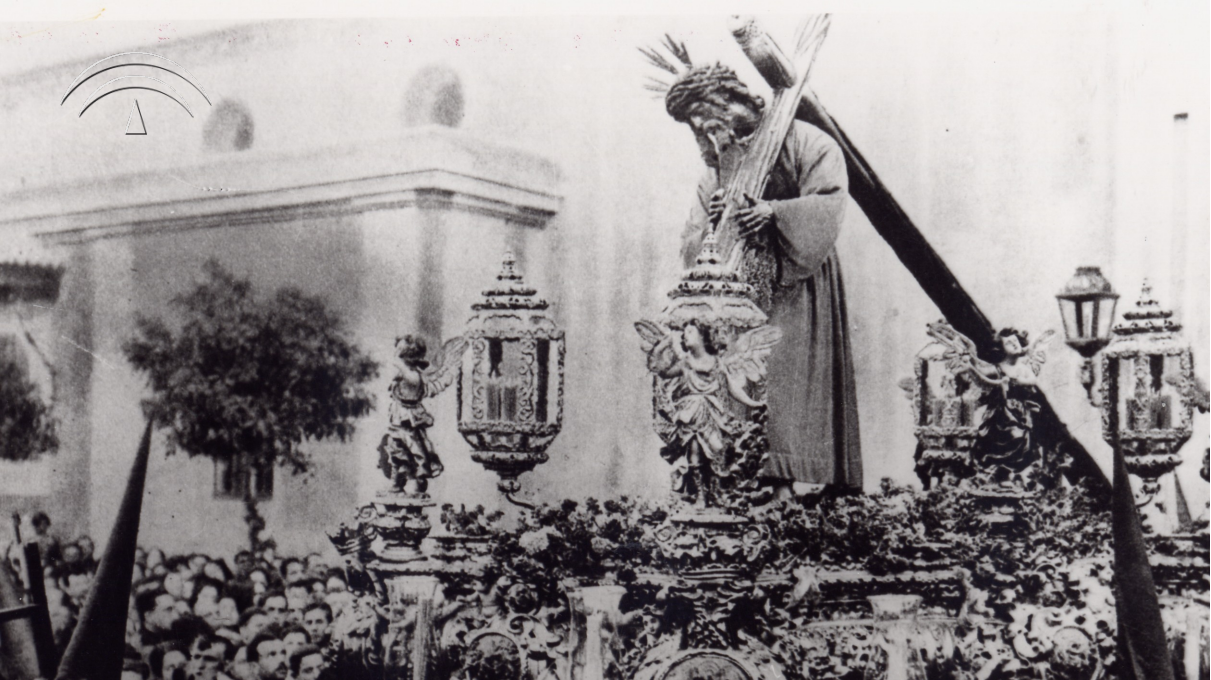
















Adobe Acrobat Professional - [MEMORIA PROYECTO PASO.pdf]

File Edit View Document Comments Tools Advanced Window Help

Open Recent Save Print Comment & Markup Send for Review Secure Sign Forms

Select 74% Help

Bookmarks

Signatures

Layers

Pages

Attachments

Comments

PASO

Proyecto de Aplicación metodológica
Sobre Obras patrimoniales singulares

RESUMEN

La ampliación de la conciencia social del patrimonio histórico ha experimentado un avance sin precedentes en las últimas décadas, incorporándose con ello nuevas tipologías a los que dar respuestas conservativas. En este ámbito se encuentra la denominada por el Tesoro del Patrimonio Histórico de Andalucía "pase procesional". Estos objetos culturales aglutinan, además de los valores histórico artísticos inherentes a su materialidad, la particularidad de ser elementos creados para un uso concreto, aún constante en nuestro tiempo y determinantes de una de las manifestaciones culturales más importantes de nuestra comunidad y que generan mayor valor añadido: la celebración del Semana Santa.

Su utilidad ha condicionado que, si bien se conoce la existencia de este tipo de andas procesionales desde el s. XVI, hayan sido objetos, artísticos o no, despreciados desde el punto de vista de la conservación a lo largo de los siglos, transformándose o abandonándose exclusivamente en función de la utilidad para la que eran creados, portar a las imágenes religiosas en las procesiones. Las mejoras económicas, el auge y la reglamentación interna de las hermandades y procesiones en las ciudades en el s. XVII, permite su configuración de acuerdo a unos principios o modelos artísticos, amplificados y desarrollados con creaciones o aportaciones hasta nuestros días. De los bienes creados en esa época son pocos los que han perdurado hasta

1





PASO

PROYECTO DE APLICACIÓN METODOLÓGICA
SOBRE OBRAS PATRIMONIALES SINGULARES

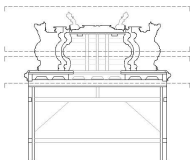
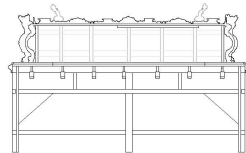
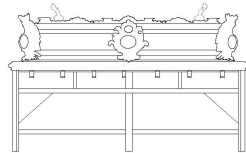
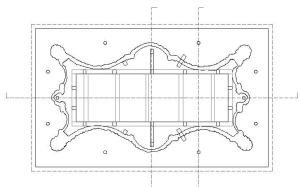
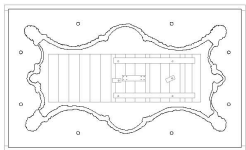
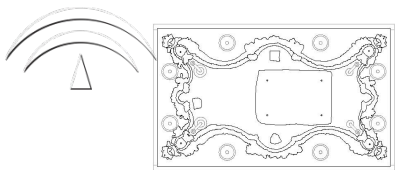
¿Qué es un proyecto de I+d+i de aplicación del conocimiento?

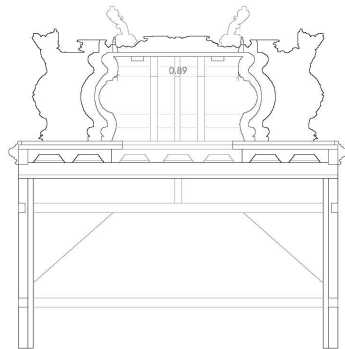
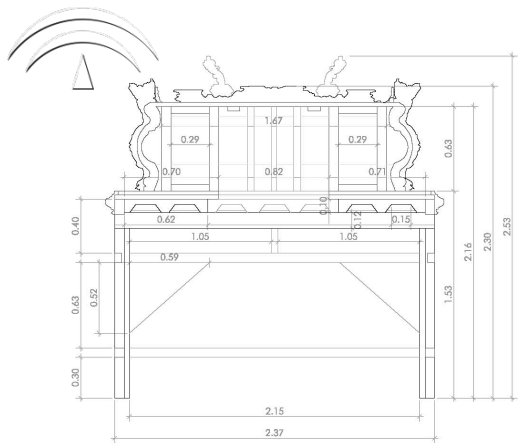
Instituto Andaluz del Patrimonio Histórico

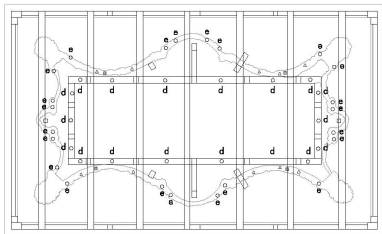
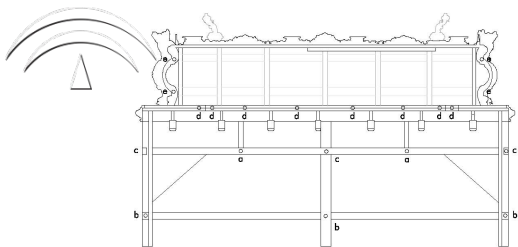


ANÁLISIS NO DESTRUCTIVOS
DE LAS CAPAS DE COLOR

LEVANTAMIENTO
+
MODELO DE CARGAS
+
DENSIOMETRÍA DE LA MADERA







UNIONES



cola de milano



ensamble a media madera



ensamble a caja y espiga



roblón



tomillo pasante

REFUERZOS



cañillo



puntal

perfil



tablilla



cuña

0 0.1 0.2 0.3 0.4 0.5

1



INSTITUTO MADRILEÑO DE INVESTIGACIONES
CONSEJO DE CULTURA

PROYECTO DE INTERVENCIÓN EN EL PASO PROCESIONAL DEL GRAN PODER
Sevilla

arquitecto de honorario: JUAN MANUEL GARCÍA
www.iamgarcia.com - 904 858 858

- ANALISIS MODAL OPERACIONAL (OMA): ESTUDIO EXPERIMENTAL DE LA ESTRUCTURA EN CONDICIONES DE USO. EL OBJETIVO ES OBTENER LOS MODOS DE VIBRACION DE LA ESTRUCTURA Y SUS CORRESPONDIENTES FRECUENCIAS NATURALES.

- MODOS DE VIBRACION: Representaciones de las deformadas de la estructura ante una excitación dada.

- FRECUENCIAS ASOCIADAS: Frecuencias en las que las amplitudes de las deformadas son mayores (caso mas desfavorable)

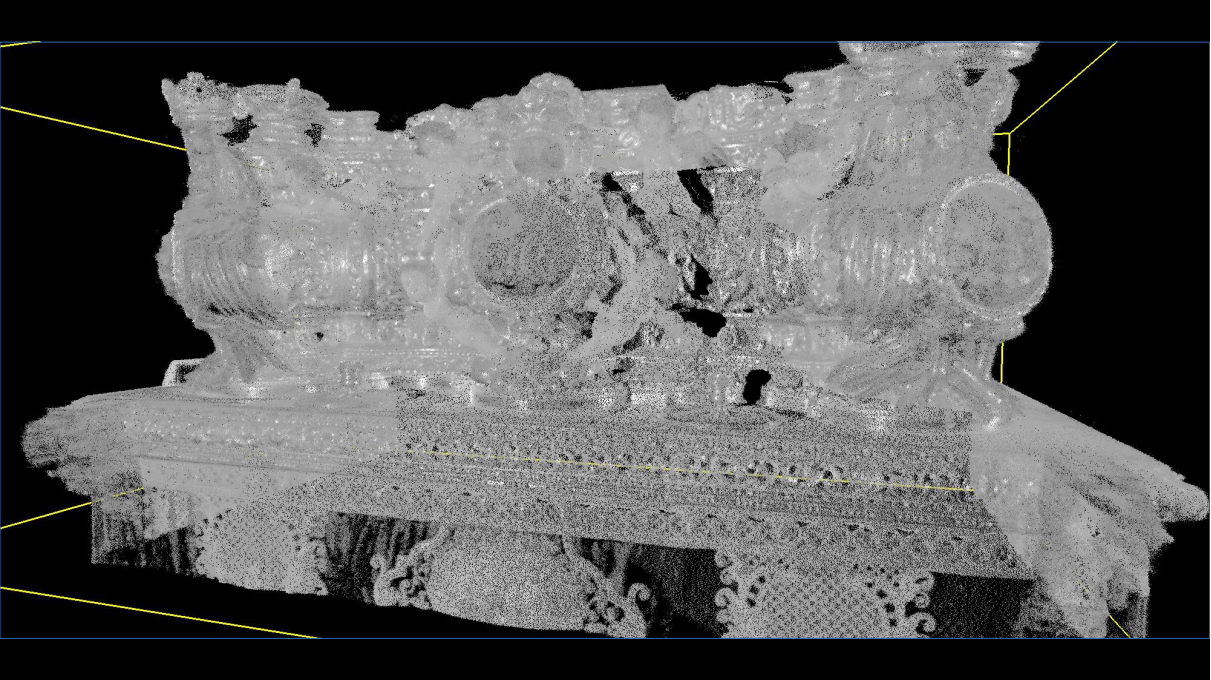
TRATAMIENTO



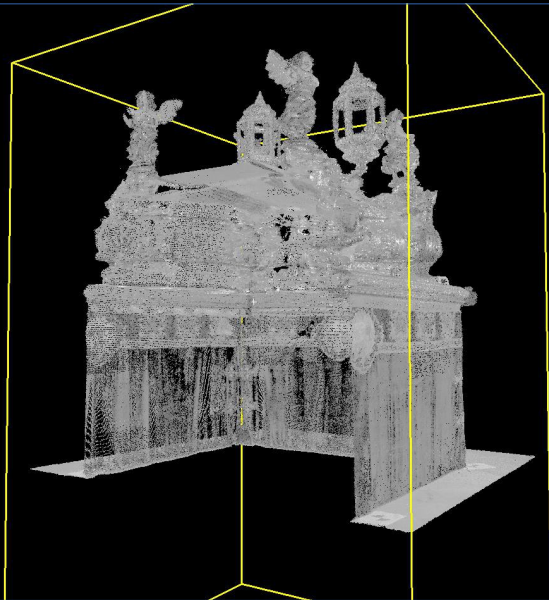


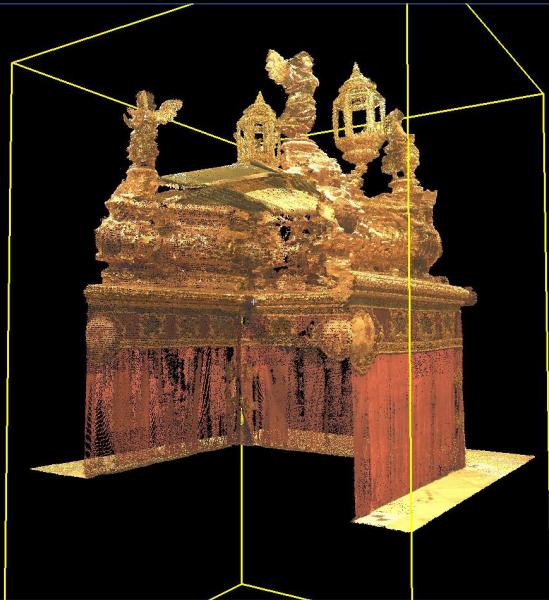


TRANSFERENCIA

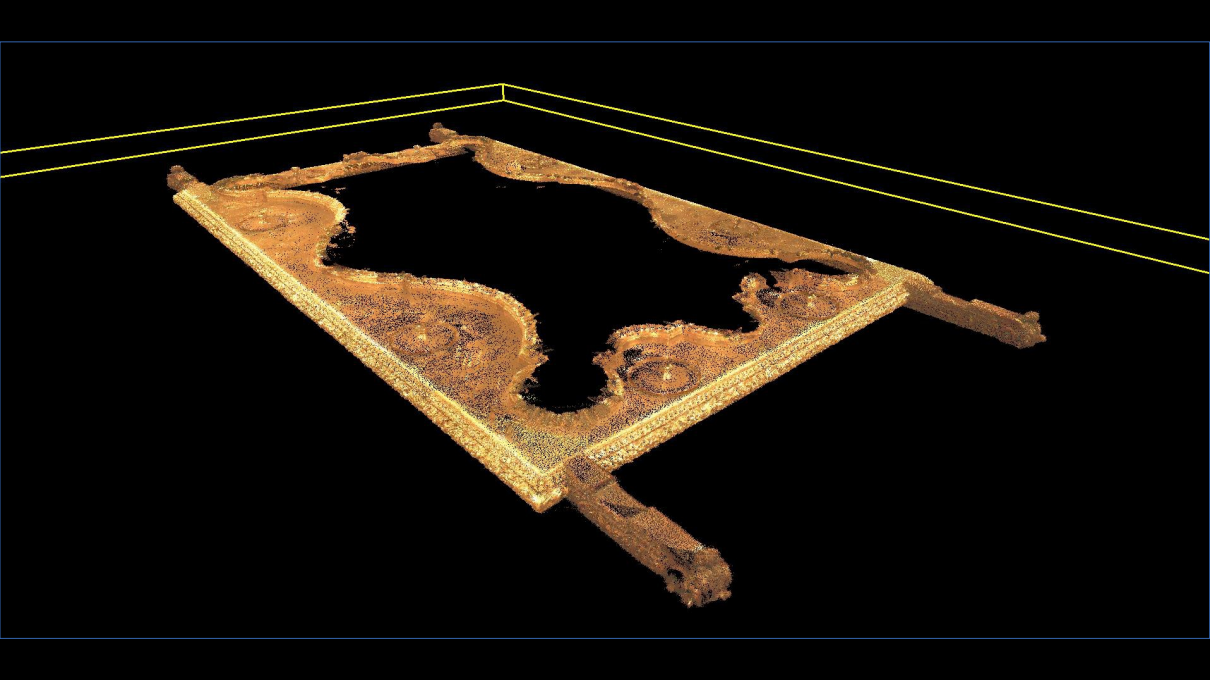


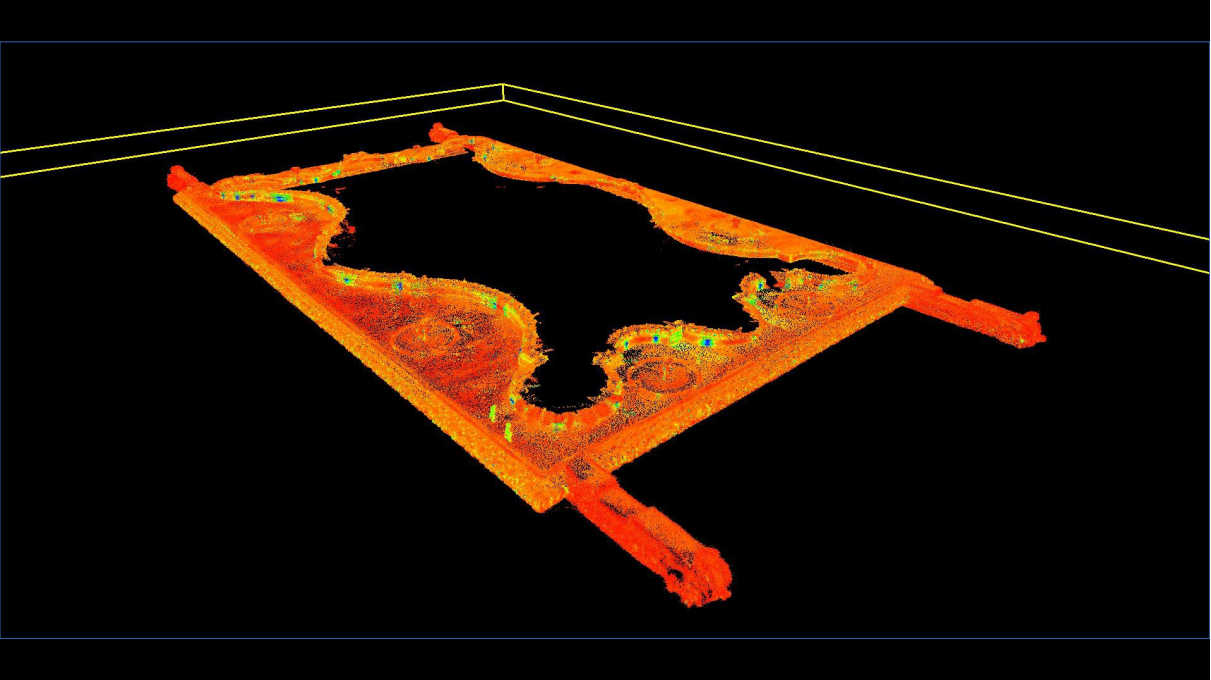










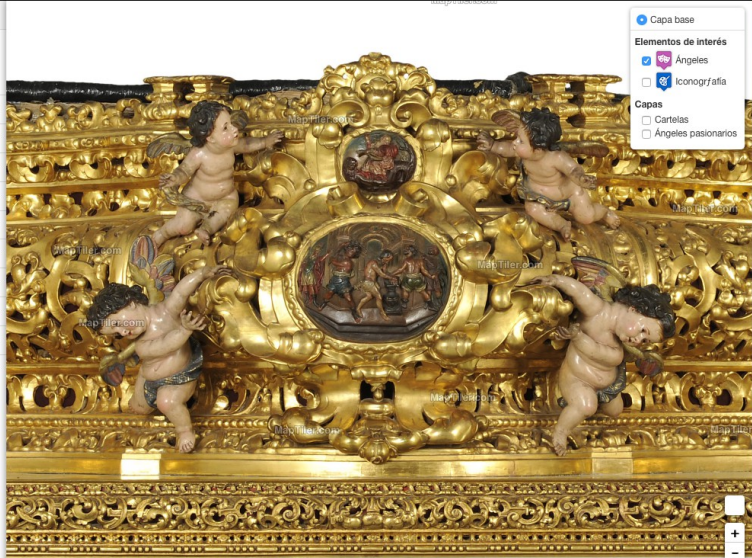


Mapa Paso Gran Poder (Lateral)

Puntos de interés

Elem

- Elemento 1
- Elemento 2
- Elemento 3
- Elemento 4
- Elemento 5
- Elemento 6
- Elemento 7
- Elemento 8
- Elemento 9
- Elemento 10



Capa base

Elementos de interés

- Angeles
- Iconografía

Capas

- Cartelas
- Angeles pasionarios

capas leyenda

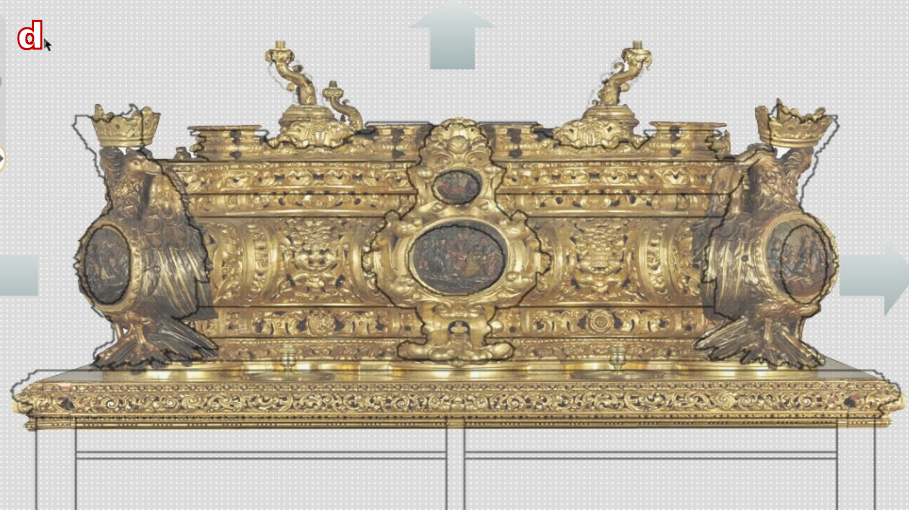
- Cartografía
 - Morfología
 - Patología
 - Iconografía
 - Materiales
 - 3D
- Raster
 - Ortofoto Actual
 - Sombras
 - Ortofoto Antigua
 - Fotografía



buscar por...



d



a

b



capas

leyenda



Buscar por...

 Cartografía

 Morfología

 Patología

 Iconografía

 Materiales

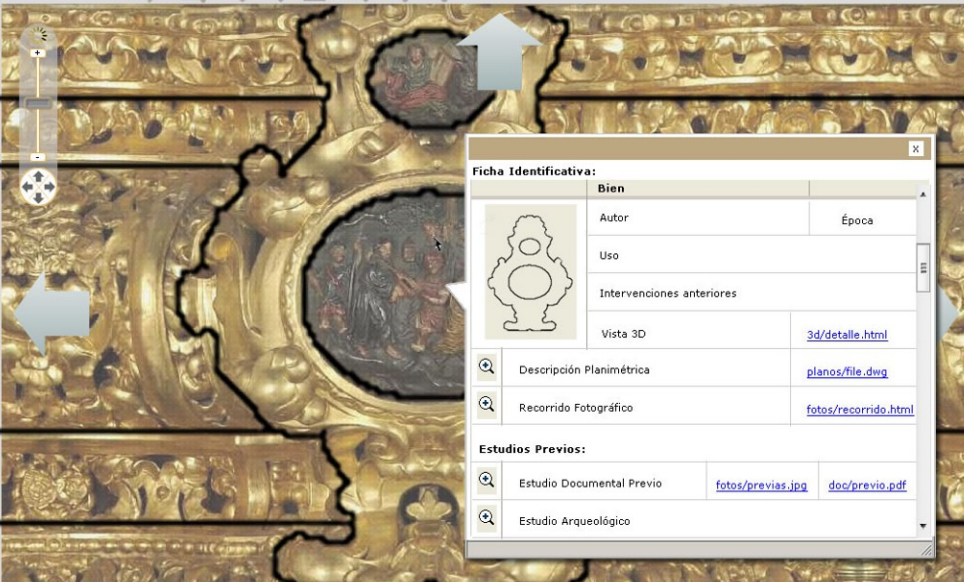
 3D

 Raster

 Ortofoto Actual

 Sombras

 Ortofoto Antigua

 Fotografía


Ficha Identificativa:

Bien	
	Autor Época
Uso	
Intervenciones anteriores	
Vista 3D	3d/detalle.html
 Descripción Planimétrica	planos/file.dwg
 Recorrido Fotográfico	fotos/recorrido.html

Estudios Previos:

 Estudio Documental Previo	fotos/previas.jpg	doc/previo.pdf
 Estudio Arqueológico		

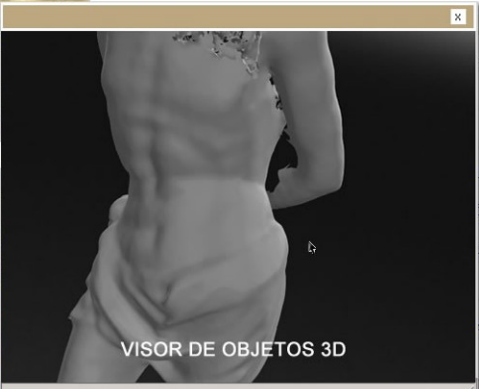


capas **leyenda**



Buscar por...

- Cartografía**
 - Morfología
 - Patología
 - Iconografía
 - Materiales
 - 3D
- Raster**
 - Ortofoto Actual
 - Sombras
 - Ortofoto Antigua
 - Fotografía



- [poca](#)
- [le.html](#)
- [le.dwg](#)
- [corrido.html](#)
- [previo.pdf](#)





Paso del
GRAN PODER

Proyecto I+D+i

El Paso

Metodología



JUNTA DE ANDALUCÍA

Instituto Andaluz del Patrimonio Histórico
CONSEJERÍA DE EDUCACIÓN, CULTURA Y DEPORTE

Paso del GRAN PODER

Proyecto I+D+i

El Paso

Navega por el paso

Metodología

Proyecto I+D+i

Lorem ipsum dolor sit amet, consectetur adipiscing elit. Nullam nec finibus ante, sed faucibus enim. Pellentesque venenatis ullamcorper reus, non vulputate quam blandum ac. In non quam molestie, mollis ipsum et, laconia metus. Nunc tortor augue, feugiat eu arcu facilis, pellentesque blandit ipsum. In eu uma vitae ex luctus mattis nec eu nibh. Maecenas eget risus massa. Nunc at arcu pharetra, blandit neque id, pharetra ante.



Estudio 1



Estudio 2



Estudio 3



Estudio 3



Instituto Andaluz del Patrimonio Histórico
CONSEJERÍA DE EDUCACIÓN, CULTURA Y DEPORTE

Paso del GRAN PODER

Proyecto I+D+i

El Paso

Navega por el paso

Metodología

Estudio 1

[< Volver](#)

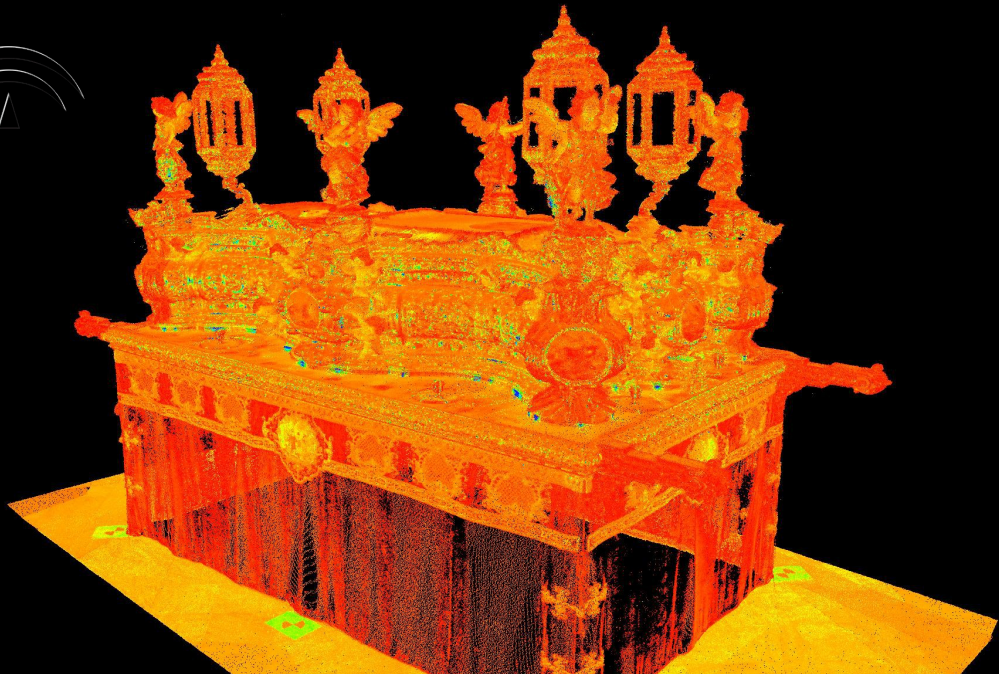
Identificación
Referencia en el paso
Objetivo
Utilidad
Método
Hipótesis



Instituto Andaluz del Patrimonio Histórico
CONSEJERÍA DE EDUCACIÓN, CULTURA Y DEPORTE











PASO

PROYECTO DE APLICACIÓN METODOLÓGICA
SOBRE OBRAS PATRIMONIALES SINGULARES

José Luis Gómez Villa