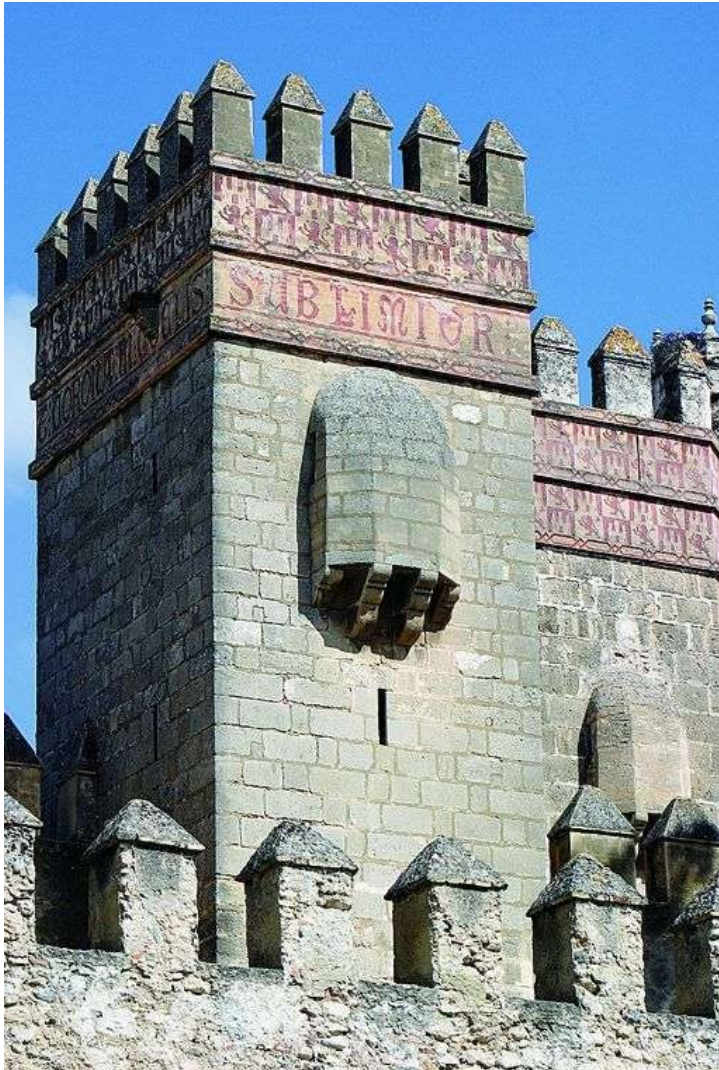


EL PUERTO DE SANTA MARÍA

Demarcación Paisajística de la Bahía de Cádiz y de la Campiña de Jerez



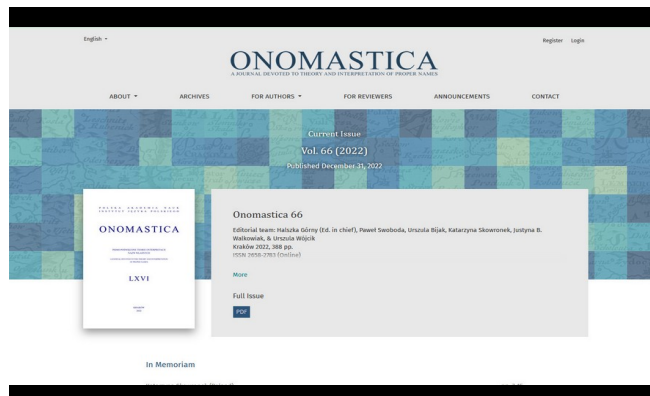
El municipio costero de El Puerto de Santa María se localiza en el sector occidental de la provincia gaditana, perteneciendo la parte meridional del término al ámbito del Parque Natural de la Bahía de Cádiz. Este núcleo urbano litoral se emplaza en la margen derecha de la desembocadura del río Guadalete, al norte de la Bahía de Cádiz. Su casco antiguo se asienta en una suave ladera, con una ligera pendiente en sentido noreste-suroeste que no alcanza los 15 metros de desnivel. El núcleo primitivo está situado junto al cauce del río, habiéndose producido los desarrollos posteriores hacia el oeste y sobre todo el suroeste.

[Ir al municipio](#)



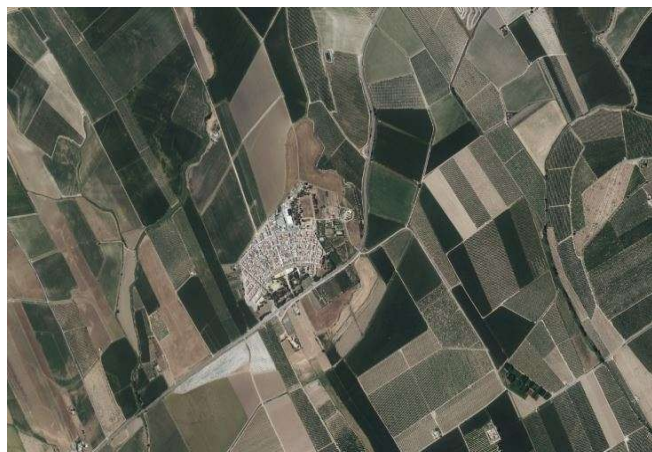
Bienes muebles de la Casa-Museo Hermandad de Medinaceli (San Fernando) en la Guía Digital

En el marco de las subvenciones concedidas por la Consejería de Cultura y Patrimonio Histórico para Inventario de bienes muebles del patrimonio histórico de carácter religioso en Andalucía, se han incorporado 141 bienes de la citada hermandad en la Guía Digital... [ver más](#)



Publicado un nuevo trabajo que utiliza la Guía como fuente de información

La investigación llevada a cabo por Stefan Ruhstaller y María Dolores Gordón Peral trata sobre el origen de los nombres de algunos yacimientos arqueológicos andaluces en base a las huellas materiales conservadas... [ver más](#)



Actualizada la información de patrimonio arqueológico de Alcalá del Río

La información del patrimonio arqueológico del municipio sevillano de Alcalá del Río se ha actualizado tomando como fuente los datos contenidos en la Carta Arqueológica Municipal. Ya está disponible en la Guía Digital... [ver más](#)



Disponible una nueva actividad de patrimonio inmaterial en la comarca de la Axarquía

Ya se puede consultar en la Guía Digital la actividad [Murga de carnavales](#) de la localidad malagueña de Iznate. Está registrada en el Atlas del Patrimonio Inmaterial de Andalucía y ya son cuatro las actividades relacionadas con la "Murga" en Andalucía... [ver más](#)