



Octubre
2023

2023

Las Bibliotecas de Comunicación e Ingeniería de la Universidad de Sevilla

NUESTRO PUNTO DE PARTIDA... LAS PERSONAS...

6.351 usuarios/as (Ingeniería)

3.500 usuarios/as (Comunicación)

Grado en Periodismo

Grado en Comunicación Audiovisual

Grado en Publicidad y RRPP

Doble Grado en Periodismo y Comunicación Audiovisual

4 grados

5 másteres

1 doctorado

Máster en Comunicación y Cultura

Máster en Escritura Creativa

Máster en Guión AV

Máster en Comunicación Institucional y Política

Master Publicidad y Gestión de Contenido.

**Doctorado Interuniversitario
en Comunicación, en
colaboración con Univ. De
Málaga y Cádiz.**

Grados:

- Ingeniería Aeroespacial
- Ingeniería Civil
- Ingeniería Química
- Ingenierías de Tecnologías Industriales
- Ingenierías de las Tecnologías de Telecomunicación
- Ingeniería de Organización Industrial (US/UMA)
- Ingeniería de la Energía (US/UMA)
- Ingeniería Electrónica, Robótica y Mecatrónica (US/UMA)

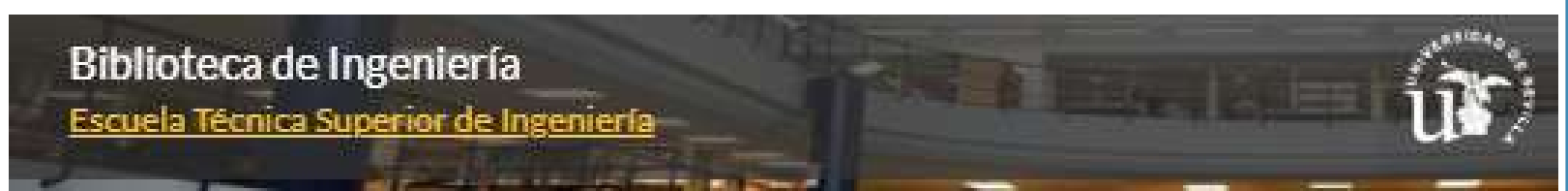
Másteres:

- Máster Univ. en Ingeniería Aeronáutica
- Máster Univ. en Ingeniería de Caminos, Canales y Puertos (2019)
- Máster Univ. en Ingeniería Industrial
- Máster Univ. en Ingeniería Química
- Máster Univ. en Ingeniería de Telecomunicación

- Máster Univ. en Diseño Avanzado en Ingeniería Mecánica
- Máster Univ. en Ingeniería en Electrónica, Robótica y Automática
- Máster Univ. en Ingeniería Ambiental (2018)
- Máster Univ. en Organización Industrial y Gestión de Empresas
- Máster Univ. en Sistemas de Energía Eléctrica
- Máster Univ. en Sistemas de Energía Térmica

Dobles Másteres:

- Doble Máster Universitario en Ingeniería Industrial (MII) y Diseño Avanzado en Ingeniería Mecánica (MDAIM)
- Doble Máster Universitario en Ingeniería Industrial (MII) e Ingeniería Ambiental (MIAMB)
- Doble Máster Universitario en Ingeniería Industrial (MII) e Ingeniería Electrónica, Robótica y Automática (MIERA)
- Doble Máster Universitario en Ingeniería Industrial (MII) e Ingeniería Química (MIQ)
- Doble Máster Universitario en Ingeniería Industrial (MII) y Organización Industrial y Gestión de Empresas (MOIGE)
- Doble Máster Universitario en Ingeniería Industrial (MII) y Sistemas de Energía Eléctrica (MSEE)
- Doble Máster Universitario en Ingeniería Industrial (MII) y Sistemas de Energía Térmica (MSET)
- Doble Máster Universitario en Ingeniería Química (MIQ) e Ingeniería Ambiental (MIAMB)



8 grados

11 másteres

8 dobles másteres



Espacios

De las 17 sedes de la Biblioteca de la Universidad de Sevilla, en el Campus Cartuja están las Bibliotecas de:



La Facultad de Comunicación



La Escuela Técnica Superior de Ingeniería

Y próximamente...

Fachada Norte



El Centro Andalucía Tech Escuela Politécnica Superior (CATEPS)

Espacios de la Biblioteca de Comunicación:

La Biblioteca



La videoteca



Sala de lectura
(casi 300 puestos)



7 Salas de trabajo en
grupo



Sala de estudio (29
estros)



Sala Home cinema



7 Cabinas de estudio



5 Cabinas de visionado

Nuevos espacios en la Biblioteca de Comunicación



ZONA
CÓMIC

ZONA
CINE



La Biblioteca de Ingeniería: espacios diversificados



Zona de orientación y préstamo



Sala de lectura (506 puestos individuales, 46 colectivos y 76 en salas de trabajo en grupo)



Sala de Autoaprendizaje



10 Salas de trabajo en grupo (capacidad 6 u 8 personas)



Sala de Reuniones / Seminario con capacidad 16 personas)

La Biblioteca de Ingenieros: espacios diversificados



Sala de Ocio y Descanso



Sala de Formación (capacidad 30 personas)







Zona de información bibliográfica



Colecciones

Fondo bibliográfico y documental impreso y electrónico de la BUS

	Soporte físico	Soporte electrónico	Total	% Colección electrónica
 MONOGRAFÍAS	1.602.544	945.348 ^[1]	2.547.892	37,10
 PUBLICACIONES PERIÓDICAS	19.950	72.167 ^[2]	92.117	78,30
 AUDIOVISUALES Y MATERIAL NO LIBRARIO	67.286		67.286	
 BASES DE DATOS		77	77	100

[1] De esta cifra, 107.256 son monografías de libre acceso que la BUS selecciona según parámetros de calidad establecidos

[2] De esta cifra, 25.456 son títulos de libre acceso que la BUS selecciona según parámetros de calidad establecidos

Recursos-e

Catálogo Fama ?

Buscar

Catálogo Todo

Búsqueda Avanzada

Bases de datos

- A/Z
- Bases de datos más consultadas
- Bases de datos por materias

Revistas-e

- Principales colecciones
- Búsqueda de artículos ?
- Prensa

Libros electrónicos

- Principales colecciones ?
- Obras de referencia
- PRESTO: Préstamo libros-e ?

Catálogo Fama

Buscar



BÚSQUEDA AVANZADA

Aviso de la Biblioteca

Novedad: Embárcate en el CodiUS. Curso virtual para estudiantes de nuevo ingreso
Descubre la Objetoteca: todos los objetos prestables de la Biblioteca
Formularios de solicitud de compra

Identificate con tu usuario virtual para:

- Solicitar reservas, ver tus préstamos y renovarlos
- Acceder a los recursos electrónicos
- Guardar búsquedas y registros en tus favoritos



Objetoteca



Objetoteca : Objetos prestables en la BUS

¿Sólo libros? La biblioteca tiene muchos materiales que te ayudarán en tu formación: cascos anti ruido, atriles, pendrives, cámaras, micrófonos, trípodes, kit moleculares, juegos de mesa, reproductor de CD/DVD y mucho más...
¿Qué objetos prestamos? Consulta esta página

Material Informático



Material audiovisual



Material educativo



Materiales de apoyo al estudio



Síguenos



Objetoteca

- NORMATIVA DE OBJETOS PRESTABLES
- PRÉSTAMO FÍSICO
- SALAS DE TRABAJO EN GRUPO
- OTROS ESPACIOS EN LA BUS
- MATERIAL PARA TU PROYECTO/TRABAJO ACADÉMICO (EDUCACIÓN)
- MATERIALES ESPECIALES (EDUCACIÓN)

Portátiles disponibles en préstamo por campus

El préstamo de portátiles y tablets es para toda la comunidad universitaria de la US. Las condiciones de préstamo serán de 7 días para ordenadores portátiles y para tablets, sin posibilidad de reserva o renovación en ambos casos.

Consulte la disponibilidad de portátiles en préstamo en tiempo real por campus universitario:

CAMPUS ISLA DE LA CARTUJA



¿Sólo libros..?



Cine



Cinecom. Listado de Dvds



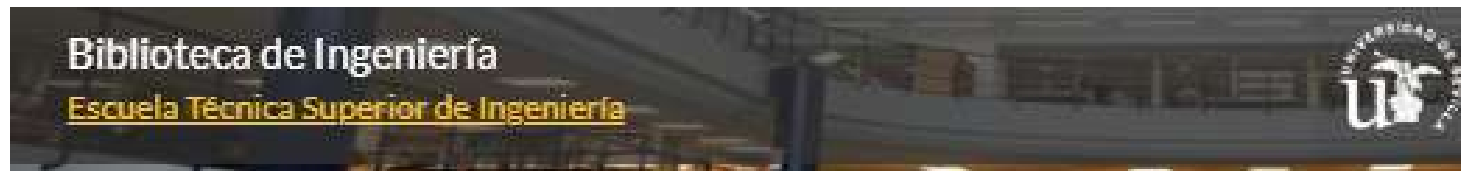
Los Óscars en la videoteca



Festivales europeos



Diccionario de cine



Videoteca de Ingeniería

CinEtsi

Subcolecciones ordenadas por Relevancia - Buscar dentro de la colección

Subcolecciones

- SUBCOLECCIÓN Colección completa
- SUBCOLECCIÓN Terror
- SUBCOLECCIÓN Acción y aventuras
- SUBCOLECCIÓN Documentales
- SUBCOLECCIÓN Animación
- SUBCOLECCIÓN Bélico

Difusión de la colección



Bienvenido/a a nuestro portal de exposiciones





SERVICIOS

Apertura de las bibliotecas

Catálogo Fama

Préstamo

Biblioteca digital

Información y Referencia

Formación de usuarios

Apoyo a la investigación

Bibliometría

Horario y contacto



De 8:00 a 21:00 h. Para periodos no lectivos y vacacionales

consúltenos



Apertura fines de semana y festivos (Biblioteca Ingenieros)

Calendario apertura fines de semana y festivos curso 2023-2024

■ CRAI A. Ulloa
 B. Educación
 B. Humanidades
 B. Ingeniería
 B. Salud
 Rector Machado

■ CRAI A. Ulloa
 B. Educación
 B. Salud
 R.Machado

■ CRAI A. Ulloa

■ CRAI A. Ulloa y R. Machado

Sem.	Lu	Ma	Mi	Ju	Vi	Sá	Do
39							1
40	2	3	4	5	6	7	8
41	9	10	11	12	13	14	15
42	16	17	18	19	20	21	22
43	23/30	24/31	25	26	27	28	29

Sem.	Lu	Ma	Mi	Ju	Vi	Sá	Do
44			1	2	3	4	5
45	6	7	8	9	10	11	12
46	13	14	15	16	17	18	19
47	20	21	22	23	24	25	26
48	27	28	29	30			

Sem.	Lu	Ma	Mi	Ju	Vi	Sá	Do
48					1	2	3
49	4	5	6	7	8	9	10
50	11	12	13	14	15	16	17
51	18	19	20	21	22	23	24
52	25	26	27	28	29	30	31

Sem.	Lu	Ma	Mi	Ju	Vi	Sá	Do
1	1	2	3	4	5	6	7
2	8	9	10	11	12	13	14
3	15	16	17	18	19	20	21
4	22	23	24	25	26	27	28
5	29	30	31				

Sem.	Lu	Ma	Mi	Ju	Vi	Sá	Do
5				1	2	3	4
6	5	6	7	8	9	10	11
7	12	13	14	15	16	17	18
8	19	20	21	22	23	24	25
9	26	27	28	29			

Sem.	Lu	Ma	Mi	Ju	Vi	Sá	Do
9					1	2	3
10	4	5	6	7	8	9	10
11	11	12	13	14	15	16	17
12	18	19	20	21	22	23	24
13	25	26	27	28	29	30	31

Sem.	Lu	Ma	Mi	Ju	Vi	Sá	Do
14	1	2	3	4	5	6	7
15	8	9	10	11	12	13	14
16	15	16	17	18	19	20	21
17	22	23	24	25	26	27	28
18	29	30					

Sem.	Lu	Ma	Mi	Ju	Vi	Sá	Do
18			1	2	3	4	5
19	6	7	8	9	10	11	12
20	13	14	15	16	17	18	19
21	20	21	22	23	24	25	26
22	27	28	29	30	31		

Sem.	Lu	Ma	Mi	Ju	Vi	Sá	Do
22						1	2
23	3	4	5	6	7	8	9
24	10	11	12	13	14	15	16
25	17	18	19	20	21	22	23
26	24	25	26	27	28	29	30

Sem.	Lu	Ma	Mi	Ju	Vi	Sá	Do
27	1	2	3	4	5	6	7
28	8	9	10	11	12	13	14
29	15	16	17	18	19	20	21
30	22	23	24	25	26	27	28
31	29	30	31				

*Feria abril: 14 al 20. Festivo local por determinar

*30 de mayo Corpus Christi

Catálogo Fama

Da acceso a todos los recursos de la biblioteca, tanto físicos como electrónicos, incluido los [depositados en idUS](#). Ofrece libros impresos y digitales, revistas electrónicas y un rico fondo antiguo.

Identificate con tu usuario virtual para:

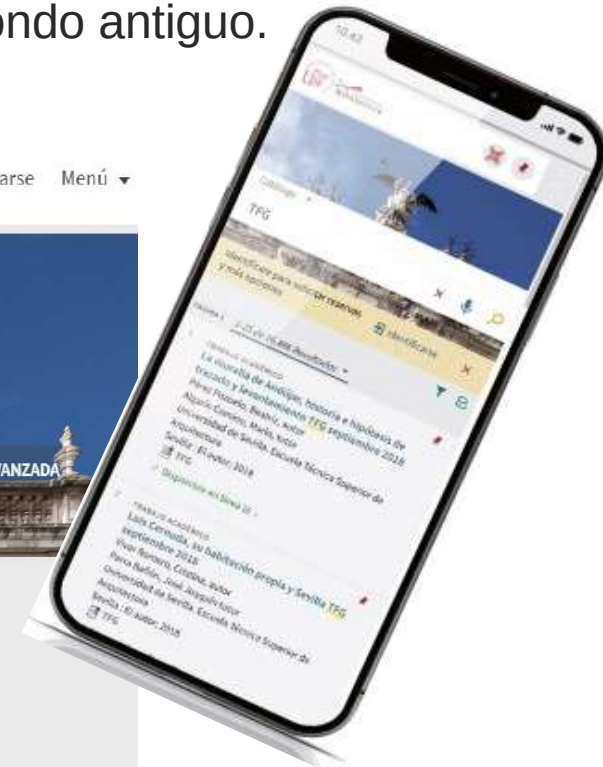
- Solicitar reservas, ver tus préstamos y renovarlos
- Acceder a los recursos electrónicos
- Guardar búsquedas y registros en tus favoritos

FAMA en 60 segundos
EN 60 SEGUNDOS

CATÁLOGO: LIBROS, REVISTAS, PELÍCULAS, TESIS/TFG/TFM, ETC.

FONDO ANTIGUO

TODO: ARTÍCULOS, CAPITULOS, PONENCIAS, LIBROS, REVISTAS, ETC.



Además, desde [Mi cuenta](#) se puede:

- Reserva de documentos
- Renovación de préstamos
- Consulta del historial de préstamos

Préstamo, reservas y renovaciones



Cómo obtener el carné, reservar y renovar a través de Mi cuenta, condiciones del préstamo y de la devolución. +

Préstamo intercampus



Agiliza el préstamo entre los distintos campus sin necesidad de que el usuario se desplace. +

Objetoteca : Objetos prestables en la BUS



NUEVO Conoce los objetos de la Biblioteca que complementarán tu formación. +

Autopréstamo de libros y portátiles



Permite realizar el préstamo y la devolución sin tener que esperar en el mostrador. +

Presto: Préstamo de Libros-e



Plataforma que permite el préstamo de libros y audiolibros en formato digital para consultarlos en el ordenador, tablet, smartphone o e-reader. +

[Horario y contacto](#)

Préstamo interbibliotecario



Proporciona documentos que no se encuentran en la biblioteca. +

Préstamo CBUA



Permite solicitar ejemplares en préstamo a otras bibliotecas universitarias de Andalucía. +

[Horario y contacto](#)

Préstamo de portátiles y tablets



Cómo solicitar un portátil o una tablet, así como información de este tipo de préstamo o disponibilidad en tiempo real. +

Son personas usuarias del préstamo:

- **Miembros de la Universidad de Sevilla.**
- **Miembros de Centros e Institutos adscritos a la US.**
- **Personal investigador acreditado y profesorado invitado.**
- **Alumni de la US.**
- **Usuarios/as externos/as:** ciudadanos/as residentes en Sevilla y su provincia.

Biblioteca digital

La Biblioteca de la Universidad de Sevilla gestiona y proporciona acceso a una colección electrónica de más de un millón de recursos-e. Cada año, se lleva a cabo una evaluación de estos recursos con el fin de optimizar su uso y verificar si cumplen con

EVOLUCIÓN DESCARGAS DE RECURSOS ELECTRÓNICOS (2020-2022)		2022	2021	2020
	DESCARGAS DE ARTÍCULOS DE REVISTAS-E	1.062.499	1.262.010	1.209.948
	DESCARGAS DE LIBROS-E	341.631	248.263	206.374
	DESCARGAS DE OTRO TIPO DE DOCUMENTOS DIGITALES	393.321	Préstamo	

Pregunte a la Biblioteca: Servicio de Información y Referencia

La atención presencial continúa siendo la opción más utilizada entre nuestros usuarios.

Aunque ofrecemos atención personalizada a través del correo electrónico, Teléfono Chat, atención virtual Whatsapp

Nuestras páginas web

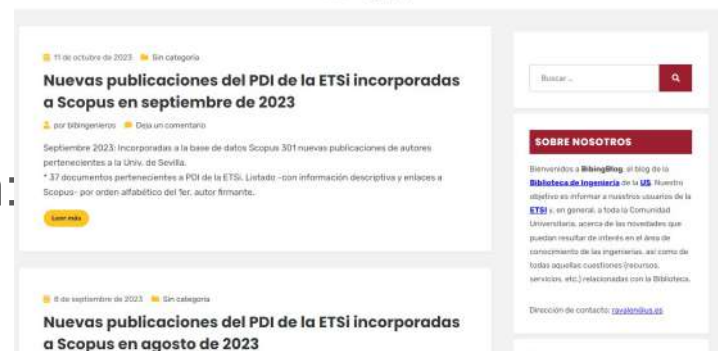
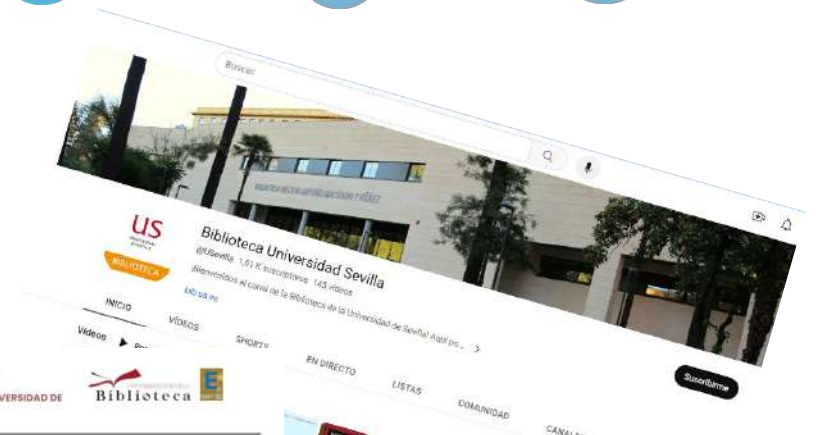


<https://bib.us.es/comunicacion/>
<https://bib.us.es/ingenieros/>

Nuestros usuarios pueden seguirnos en:



BIBINGBLOG
BLOG DE LA BIBLIOTECA DE INGENIERÍA DE LA UNIVERSIDAD DE SEVILLA





Programa piloto curso 2023- 24: ETSI y COMUNICACIÓN forman parte del programa

Formación de usuarios



Cursos dentro de las asignaturas

Se compone de aquellos cursos de formación que la Biblioteca imparte **dentro de las asignaturas** de acuerdo con el profesor responsable de la misma.

Cursos que se ofertan en cada Grado/Máster



Más formación

Cursos especializados para:

Personal docente e investigador

Alumnos de Grado

Alumnos de Posgrado y Máster

Cursos a la carta:

Oferta disponible por centros



Material de apoyo

CODIUS 2023/24: Competencias Digitales en la US

Trabajo Fin de Grado: material de apoyo para la elaboración del TFG

Ayudas para la elaboración del trabajo académico

Guías de la BUS: para encontrar y gestionar la información

Formación de usuarios- CODIUS

COmpetencias DIgitales en la Universidad de Sevilla: CODIUS

Dirigido a estudiantes de nuevo ingreso en titulaciones de grado en Centros Propios de la Universidad de Sevilla. Una vez superado el curso, se obtendrá un **certificado de reconocimiento académico** y se podrá solicitar **2 CRÉDITOS optativos** en la secretaría del centro en octubre de 2023



The image is a YouTube video thumbnail for the CODIUS course. The background is a historical map with a 3D sailing ship. The text on the thumbnail includes: 'US BIBLIOTECA' logo in the top left; 'CODIUS, Curso de Competen...' at the top; 'codius' in large white and red letters; 'TU PRIMER CURSO EN LA US' in bold black letters; 'Competencias digitales' in white letters with a red play button icon; 'Ver en YouTube' in a black box at the bottom left; 'Ver más ta...' and 'Compartir' buttons at the top right; a yellow circular logo with a ship and 'CODIUS' text; and an orange circular seal for 'DISTINCIÓN ccb Consejo de Cooperación Bibliotecaria 2022'.

Formación de usuarios -

FormaBUS

UNIVERSIDAD DE SEVILLA
Biblioteca

EXPON@us.es Contacto Horarios Ayuda

BUSCA Y ENCUENTRA BIBLIOTECA Y HORARIOS UTILIZA LA BIBLIOTECA ESTUDIA E INVESTIGA CONÓCENOS

> Consulta los próximos cursos de formación

PÁGINA PRINCIPAL BÚSQUEDA AVANZADA CALENDARIO CURSOS VIRTUALES

CONSULTA LOS PRÓXIMOS CURSOS DE FORMACIÓN

Nombre del curso Orientado a Dentro de asignaturas
 Centro destinatario Materia Cursos a través del ICE

Facultad de Comunicación - Cualquiera - - Cualquiera -
 - Cualquiera -

APLICAR NUEVA BÚSQUEDA

Plataforma de Enseñanza Virtual

UNIVERSIDAD DE SEVILLA

Noticias Enseñanza Virtual (Si pulsa en la noticia se mostrará un fichero PDF que incluye más información)

Actuaciones planificadas del formulario SIGA2 y nuevo emplazamiento
 Novedades Navegación ULTRA
 Ambos perfiles se han unificado en una única app

Guías de uso

Guía breve de bienvenida al profesorado a Enseñanza Virtual
 Centro de Ayuda de Moodle
 Guía Docente para Enseñanza Virtual
 Canal de Vídeos
 Guía Salas Virtuales: Manual de Colaborate

Salas Virtuales de Videoconferencia

UNIVERSIDAD DE SEVILLA

SmartCollab

Listado de salas reservadas

Mostrar 10 Buscar

Mostrando registros del 1 al 10 de un total de 12

Nombre	Estado	Apertura	Cierre	Creación	Acciones
COMPETENCIAS DIGITALES DOCTORADO INTERUNIV. EN COMUNICACIÓN	Próximamente	28/11/2023 09:40	29/11/2023 13:00	12/09/2023 09:36	
Competencias digitales Máster Comunicación Institucional	Finalizada	16/07/2023 09:40	16/11/2023 13:30	13/07/2023 11:07	
Prueba	Finalizada	15/09/2023 12:28	15/11/2023 13:00	13/07/2023 11:27	
Prueba	Finalizada	16/07/2023 11:29	16/11/2023 13:30	13/07/2023 11:06	
COMPETENCIAS DEL DOCTORADO EN COMUNICACIÓN	Finalizada	20/04/2023 10:50	20/04/2023 14:00	11/04/2023 10:50	
Prueba	Finalizada	20/04/2023 09:40	20/04/2023 13:40	20/04/2023 09:40	
Webinar: Competencias informacionales para el TFG en Comunicación	Finalizada	23/02/2023 09:54	23/02/2023 13:54	13/02/2023 09:54	
Webinar: Competencias informacionales para el TFG	Finalizada	21/02/2023 09:40	21/02/2023 13:00	13/02/2023 09:50	
Webinar: Competencias informacionales para el TFG en Publicidad	Finalizada	11/02/2023 09:53	11/02/2023 13:53	13/02/2023 09:53	
Webinar: Competencias informacionales para el TFG en Periodismo	Finalizada	15/02/2023 09:00	15/02/2023 13:00	13/02/2023 09:45	

Nombre Estado Apertura Cierre Creación Acciones

Último 2 Siguiente



La Biblioteca abierta a Sevilla

La Biblioteca comunica



Últimas noticias de la Biblioteca en las redes sociales, blogs, prensa y web.

Cómo acceder a la colección



Consulte los requisitos para consultar la colección de la Biblioteca, cómo obtener el carné de préstamo y condiciones y facilidades que ofrecemos.

Otros servicios



Reprografía y equipamiento disponible en nuestras bibliotecas y otros servicios que ofrece la Biblioteca.

Conoce la Biblioteca



Información sobre visitas, exposiciones y otras actividades que organiza la Biblioteca.

Recursos



Información sobre los recursos electrónicos de la Biblioteca, el Fondo Antiguo digitalizado y otros recursos accesibles en abierto.

Pregunte al bibliotecario

Síguenos



Destacados

¿DÓNDE ESTAMOS?



La Biblioteca comprometida

Nuestros compromisos

En la Declaración Universal de los Derechos Humanos se recogen principios fundamentales como la libertad, igualdad y dignidad de las personas, la privacidad, la libertad de expresión y acceso a la información o el derecho a la educación, a la vida cultural y a participar en el progreso científico. De la voluntad de contribuir con esto, nace el compromiso de la Biblioteca de la Universidad de Sevilla (BUS) con la sociedad y el medio ambiente, tal y como se recoge en nuestro Código Ético, como valores que han de regir toda nuestra actividad.

Con la sociedad



- La biblioteca solidaria
- Apoyo a las personas egresadas
- Extensión cultural

Con el medio ambiente



- La biblioteca verde
- Bibliotecas con reciclaje
- Campañas medioambientales

Con los ODS



- Buenas prácticas y ODS

Una Biblioteca abierta y comprometida...



APOYO A LA INVESTIGACIÓN

Apoyo a la investigación

INVESTIGACIÓN

Primeros pasos

Recursos y servicios básicos que la Biblioteca te ofrece para tu investigación. Aprende a buscar y gestionar información, descubre cómo funciona el proceso de publicación y evaluación, y aumenta la visibilidad y difusión de tu producción científica.

1

FIRMA

La falta de normalización en la firma disminuye la visibilidad y dificulta la recuperación de las publicaciones y de las citas recibidas. **Normalizar-Unificar-Posicionar**



2

PERFILES DE AUTOR



Evita la ambigüedad de nombres y errores al asociarlos a las publicaciones. Facilita la recuperación y la difusión los resultados de tu investigación.

+ visibilidad → +citas



3

ACCESO A LOS DOCUMENTOS



Catálogo FAMA



Recursos-e



Préstamo Interbibliotecario

DÓNDE PUBLICAR

Dentro del ciclo de la comunicación científica, conoce las herramientas y recursos a tu alcance para redactar un buen artículo, el funcionamiento de las revistas científicas, su impacto, los sistemas de revisión y arbitraje.



5

PUBLICACIÓN EN ACCESO ABIERTO

La BUS mantiene acuerdos con los principales editores para apoyar la publicación en acceso abierto. Mediante estos acuerdos, los autores de la US podrán beneficiarse de descuentos o de la financiación total de los costes de procesamiento de los artículos (APCs).



GESTORES DE REFERENCIA

Facilitan la elaboración automática de nuestras citas y referencias y nos van a garantizar que éstas se realicen con un formato normalizado.



6

7

PRISMA

Herramienta que integra la producción científica de la US, facilitando su revisión y actualización. Supone un acceso unificado a los datos de investigación y permite generar CVN e informes, de gran utilidad para participar en las distintas convocatorias.



idUS

Depósito de Investigación Universidad de Sevilla

Archivo digital que da acceso a los textos completos de la producción científica de la US. Su objetivo es reunir, conservar y difundir los documentos resultantes de la actividad científica de la Universidad. Si quieres que tu producción esté en idUS ponte en contacto con la Biblioteca de Comunicación.

8

9

WRITEFULL

Herramienta de ayuda para la correcta redacción de textos científicos y académicos en inglés.

LEAN LIBRARY

Extensión para navegadores que te ayudará a acceder al texto completo de los documentos suscritos por la biblioteca desde internet.

Más información: [Guía del Investigador en Comunicación](#)



Apoyo a la investigación - Acreditación y sexenios

6. Ingenierías y Arquitectura

6.1 Tecnologías Mecánicas y de la
Producción

6.2 Ingenierías de la Comunicación, Computación
y Electrónica

6.3 Arquitectura, Ingeniería Civil, Construcción y Urbanismo



7. Ciencias Sociales, Políticas, del Comportamiento y de la Educación

7.1 Ciencias Sociales, Políticas, del
Comportamiento

7.2 Ciencias de la Educación



Guía de Sexenios

Biblioteca · Guías de la BUS · Guía de Sexenios · ANECA / CNEAI. Convocatoria anual de Sexenios. Normativa. Formación

Guía de Sexenios

Información sobre la evaluación de la investigación mediante las convocatorias anuales de Sexenios por ANECA/CNEAI. Recursos de información para justificar los índices de calidad de las publicaciones presentadas.

ANECA / CNEAI. Convocatoria anual de Sexenios. Normativa. Formación

- Evaluación de la actividad investigadora. Sexenios de Investigación
- Convocatoria de Sexenios 2022 Normativa
- Legislación aplicable
- Formación Sexenios (ANECA, BUS)

Solicitantes · Requisitos y Situaciones

Solicitudes de evaluación

CAMPOS científicos * CRITERIOS de

Evaluación de la actividad investigadora. Sexenios de Investigación

ANECA SEXENIOS

*** **16-05-2023 ANECA informa:** Concedidos el 96,75% de los sexenios de investigación evaluados de funcionarios + Info y tabla con resultados por Comités

** **20-06-2023 ANECA informa:** Evaluados 5.732 tramos de investigación de personal laboral, el 94,40% con resultado favorable + Info y tabla con resultados por Comités

* La **evaluación** de la **actividad científica** de profesores universitarios e investigadores se basa fundamentalmente en el **número**, la **calidad** y el **prestigio** de sus **publicaciones**.

* Es una **competencia estatal**. Actual Ministerio de Universidades

Guía de Acreditación

Biblioteca · Guías de la BUS · Acreditación Ingeniería. Programas PEP y ACADEMIA · Acreditación ANECA

Acreditación Ingeniería. Programas PEP y ACADEMIA

Buscar en esta guía Buscar

Acreditación ANECA

- Contenidos generales
- ANECA Web Legislación
- Programa de Evaluación PEP
- Programa ACADEMIA
- INDICIOS de calidad de las publicaciones
- Más información: Preguntas frecuentes...
- Danos tu opinión

Contenidos generales

ANECA

ACADEMIA PEP

Acreditación ANECA. Programas PEP y ACADEMIA. Actividad investigadora.

Criterios / Méritos e Índices de calidad de las publicaciones científicas.

* Rama de conocimiento: **Ingeniería y Arquitectura**

Novedades Real Decreto 678/2023:

Principales L.O.30 (art. 69 de la Ley Orgánica 2/2022):

- Simplificación en procedimientos
- Comunicación automatizada en diseño, abstracción y reproducibilidad

Apoyo a la investigación



Acceder | Contacto | Ayuda | Biblioteca US |

idUS
Depósito de Investigación
Universidad de Sevilla

Búsquedas

Todo idUS

- Comunidades y colecciones
- Fecha de publicación
- Autores
- Títulos
- Materias

Alcanzamos el 15º puesto mundial del Ranking Web de Repositorios Institucionales

idUS mejora su posicionamiento internacional en el Ranking Web de Repositorios al alcanzar el puesto 15 entre los 4627 repositorios institucionales de todo el mundo. Este ranking fomenta las iniciativas "Open Access".

PUESTO 15º
RANKING WEB MUNDIAL DE REPOSITORIOS INSTITUCIONALES

Comunidades en idUS

- Investigación
- Datos de Investigación
- Trabajos Académicos
- Jornadas y Congresos US
- Patrimonio Bibliográfico
- Editorial US

idUS, DEPÓSITO DE INVESTIGACIÓN DE LA UNIVERSIDAD DE SEVILLA



120.309
TOTAL DE DOCUMENTOS
DEPOSITADOS



17º DE UN TOTAL DE 4.222
A NIVEL MUNDIAL
RANKING WEB REPOSITORIOS
INTERNACIONALES



3º
RANKING WEB
REPOSITORIOS NACIONALES



63.000.000
DESCARGAS DESDE 2015



13.755.917
DESCARGAS ANUALES
2022. UN 1.2% MÁS QUE
EN 2021 (13.589.130)



3.149.810
VISITAS

Apoyo a la investigación

INDICADORES DIALNET | MÉTRICAS



59 REVISTAS ADMINISTRADAS
(9 + / 2021)



26.840 NUEVOS DOCUMENTOS INCORPORADOS
(8 % + / 2021)



70.801 ACCIONES



28.785 ACCIONES DE AUTORES US
(48 % + / 2021)



15.973 USUARIOS ACTIVOS REGISTRADOS
36.171 SUSCRIPTORES



109.069 DESCARGAS DE USUARIOS ACTIVOS REGISTRADOS
(10 % + / 2021)



2.507.854 CONSULTAS DE ARTÍCULOS INDEXADOS DE REVISTAS EDITADAS POR LA US



1.215.947 DESCARGAS DE ARTÍCULOS INDEXADOS DE REVISTAS EDITADAS POR LA US

Versión BETA. El contenido de este portal está en proceso de consolidación y podrían producirse ajustes

Dialnet | métricas

Índice Dialnet de Revistas e Investigadores

Revistas Investigadores

Título de la revista

IDR

Índice Dialnet de Revistas
¿Qué es IDR y cómo se calcula? Leer más



Indicadores Dialnet
Investigadores, universidades, etc. Leer más

Acciones de apoyo a la investigación en la Biblioteca de Ingeniería

- Acciones formativas dirigidas a los investigadores: Cursos sobre estrategia de publicación, herramientas de planificación estratégica de la investigación (InCites, Scival..)
- Difusión mensual de las publicaciones del PDI de la ETSI en **Scopus**
- Apoyo al personal investigador de reciente incorporación a la ETSI
- Informes de análisis bibliométrico de la producción científica del PDI de la ETSI
- Asesoramiento a la Unidad de Excelencia Engreen de la ETSI





BIBLIOMETRÍA

Desarrollo propio de la Unidad de Bibliometría de la Biblioteca de la Universidad de Sevilla que nació a mediados de 2019 con el propósito de identificar las publicaciones del personal investigador de la US, incluyendo métricas y facilitando su análisis a través de diferentes informes.

- Consulta unificada del contenido, hiperenlazado y en continua actualización.
- Actualización y utilidad de las métricas para convocatorias de Sexenios.
- Indicadores bibliométricos a nivel individual y colectivo y a nivel de publicación.
- Interconexión con idUS, el repositorio institucional.
- Obtención del CVN / CVA, certificado por FECYT en su versión más actual (versión 1.4).

PRISMA
Panorámica de la Investigación US

Inicio Investigadores Publicaciones Financiación

Ayuda Acceder con UVUS

PRISMA integra la producción científica de la Universidad de Sevilla, facilitando su revisión y actualización

5.175 investigadores	178.098 publicaciones
764 grupos	12.005 tesis
10 institutos	4.303 proyectos

Ante cualquier duda, contacte con la UNIDAD DE BIBLIOMETRÍA

Rankings

La Unidad de Bibliometría elabora semestralmente dos rankings de autores, con el objetivo de aumentar la visibilidad de nuestro PDI facilitando su consulta por departamento o área temática:

- Ranking de Google Scholar, en junio y diciembre, con los perfiles públicos de Google Scholar que están vinculados a la Universidad de Sevilla.
- Ranking de Scopus, en marzo y octubre, con los perfiles de Scopus que contiene [Prisma](#).

Tras el botón correspondiente, tendrá acceso al ranking y a la página con más información para consultar los requisitos y metodología de cada uno. Si tiene cualquier duda, escribanos al correo bibliometria@us.es



Ranking Google Scholar

Scopus®

Ranking Scopus



El CLUB EXCELENCIA EN GESTIÓN
concede la certificación internacional:

SELLO EFQM 600

por su GESTIÓN EXCELENTE, INNOVADORA
Y SOSTENIBLE, basada en el Modelo EFQM a:

**BIBLIOTECA DE LA
UNIVERSIDAD DE SEVILLA**

CERTIFICADO N.º: CEG/22/S600/3
FECHA DE CONCESIÓN: 26/04/2022
VIGENCIA CERTIFICADO: 3 años



Ignacio Babé
Secretario General/ CEO
CLUB EXCELENCIA EN GESTIÓN





Muchas Gracias

Lola Rodríguez Brito brito@us.es
Rafael Valenzuela Ruiz ravalen@us.es
Yolanda Lucas Macías
yollucmac@us.es